

ESPACIO GEOGRÁFICO DEL TURISMO EN MÉXICO

DETERMINACIÓN DE AGEBS TURÍSTICO-GEOGRÁFICAS NACIONALES



TURISMO

SECRETARÍA DE TURISMO

INTRODUCCIÓN

En México el **Turismo** tiene una gran relevancia económica, social y ambiental.

Para su administración, medición e impulso, es imprescindible conocer el lugar, extensión y magnitud con la que la actividad turística se manifiesta en la economía nacional.

Es por ello que la delimitación geográfica del turismo en México es un aspecto esencial para comprender su impacto socioeconómico y territorial.

Conocer la territorialidad del Turismo ayuda en *la creación de políticas públicas que promuevan su desarrollo ordenado y planificado.*



OBJETIVO

Mediante el análisis de este estudio se determinará la espacialidad del Turismo en México a partir de las Unidades Económicas Características y Conexas al Turismo (DENUE-INEGI) para la localización y delimitación de AGEBS Turístico-Geográficas y Polígonos Turísticos-Geográficos de las principales Zonas Turísticas de México.

PLANTEAMIENTO METODOLÓGICO: CONCEPTOS



ESPACIALIDAD

La espacialidad es un concepto referente a cómo los fenómenos y procesos, naturales y sociales, se distribuyen y organizan en el espacio. Este concepto es ideal para analizar las estructuras políticas, económicas, sociales, así como ambientales en el territorio.

Permite conocer:

- Fenómenos
- Extensión
- Distribución
- Densidad
- Patrones
- Disparidades
- Escalas
- Flujos
- Influencias adyacentes



Facilita:

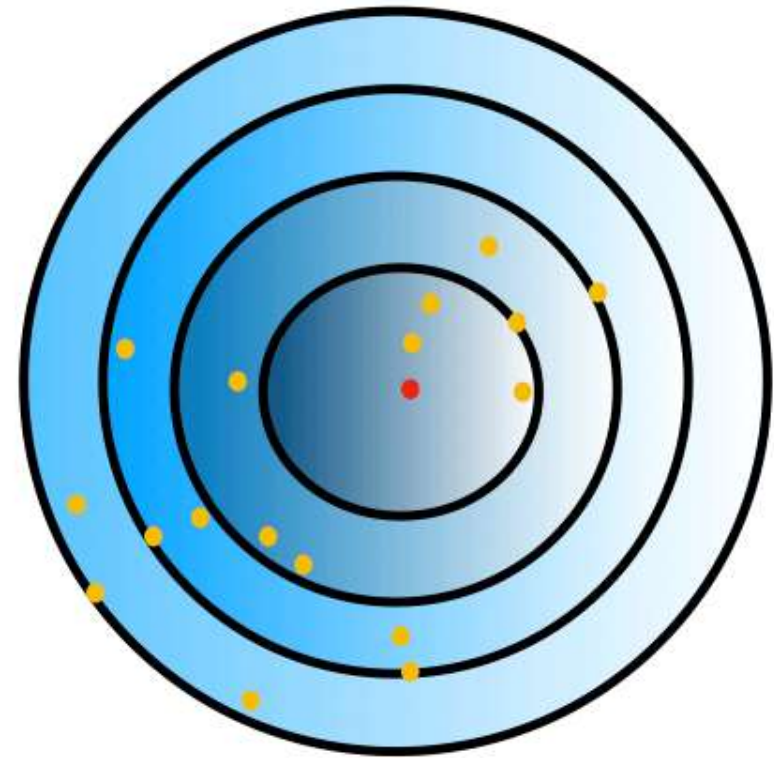
- Localización y determinación de fenómenos
- Identificación de lugares de importancia
- Localización de conflictos
- Localización de áreas de oportunidad
- Planificación Territorial
- Toma de decisiones
- Ordenamiento del Territorio
- Análisis Regional
- Dinámicas Espacio-Temporales

PRIMERA LEY GEOGRÁFICA

La Geografía enfatiza que el territorio no es un simple contenedor pasivo de actividades humanas, sino que el territorio se produce y reproduce a través de la relación entre Ambiente-Sociedad-Economía y que, estas relaciones cuentan con características como accesos, conectividad y proximidad que influyen en la localización, dinámicas y procesos.

Todas las actividades económicas y sociales son dependientes del territorio y los elementos que la rodean, el contexto espacial subraya la necesidad de considerar factores geográficos en la administración y planificación a nivel local, regional y nacional.

“Todo está relacionado con todo lo demás, pero las cosas cercanas están más relacionadas entre sí que las cosas distantes”.

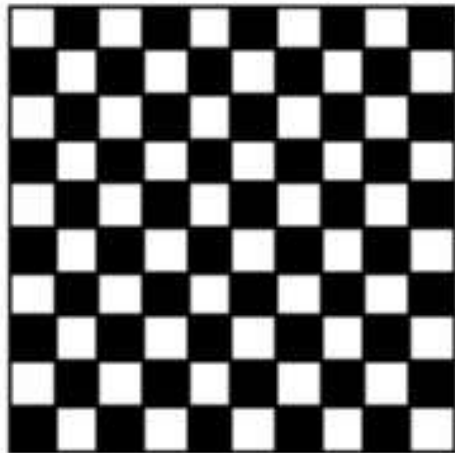


Primera ley de la geografía de Tobler: los puntos naranjas más cercanos al punto rojo están más relacionados que los puntos naranjas que están más lejos.

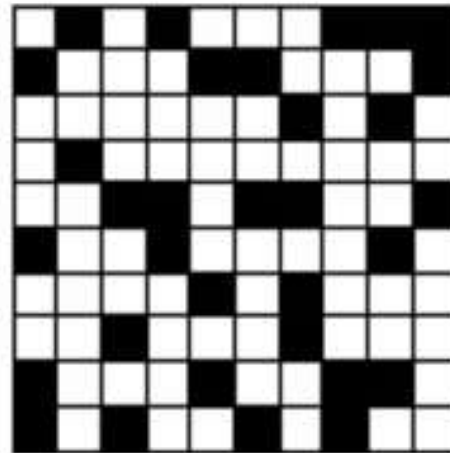
CORRELACIÓN ESPACIAL

La **Correlación Espacial** es un concepto con fundamento en la premisa de la Primer Ley Geográfica y **describe cómo los valores de una variable geográfica que se repite en múltiples ocasiones dentro del territorio, varían de lugar en lugar, pero los valores de una variable en determinada ubicación, tienden a estar más relacionados mientras más cercanos se encuentren entre sí.**

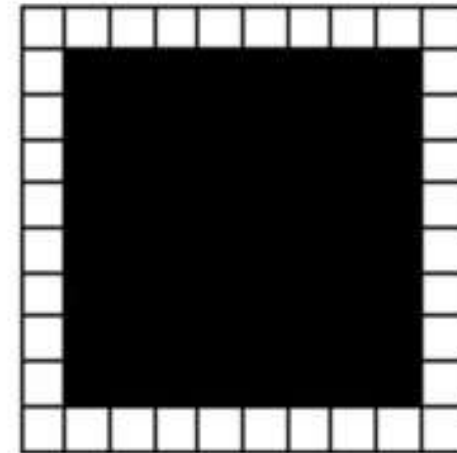
Esto refleja la interdependencia entre características geográficas, manifestando propiedades locales que se parecen más entre sí que las cosas que están lejos.



**Correlación Espacial
Negativa**



**Correlación
Espacial Aleatoria**



**Correlación
Espacial Positiva**



VARIABLES UTILIZADAS



CENSOS ECONÓMICOS – TURISMO / INEGI

En el identificador del SCIAN existen 1,086 clases de actividad donde **se identifican 118 Clases de Actividad Económicas Turísticas**; 30 son Características y 88 Conexas.

Unidades Económicas Turísticas Características	Total Nacional
Comercio al por menor en tiendas de artesanías	22,144
Hoteles sin otros servicios integrados	10,346
Agencias de viajes	7,763
Hoteles con otros servicios integrados	7,562
Inmobiliarias y corredores de bienes raíces	7,335
Transporte colectivo foráneo de pasajeros de ruta fija	4,632
Servicios de administración de bienes raíces	4,281
Moteles	3,219
Pensiones y casas de huéspedes	3,161
Cabañas, villas y similares	1,443
Parques acuáticos y balnearios del sector privado	1,299
Transporte turístico por tierra	679
Total Nacional	77,268

Unidades Económicas Turísticas Conexas	Total Nacional
Comercio al por menor de ropa, excepto de bebé y lencería	145,587
Restaurantes con servicio de preparación de antojitos	137,954
Restaurantes con servicio de preparación de tacos y tortas	134,956
Cafeterías, fuentes de sodas, neverías, refresquerías y similares	75,497
Restaurantes con servicio de preparación de pizzas, hamburguesas, hot dogs y pollos rostizados para llevar	67,955
Restaurantes con servicio de preparación de alimentos a la carta o de comida corrida	64,984
Servicios de preparación de otros alimentos para consumo inmediato	63,402
Restaurantes que preparan otro tipo de alimentos para llevar	62,043
Comercio al por menor en minisupers	55,289
Farmacias sin minisúper	50,837
Comercio al por menor de calzado	47,759
Total Nacional	1,361,694



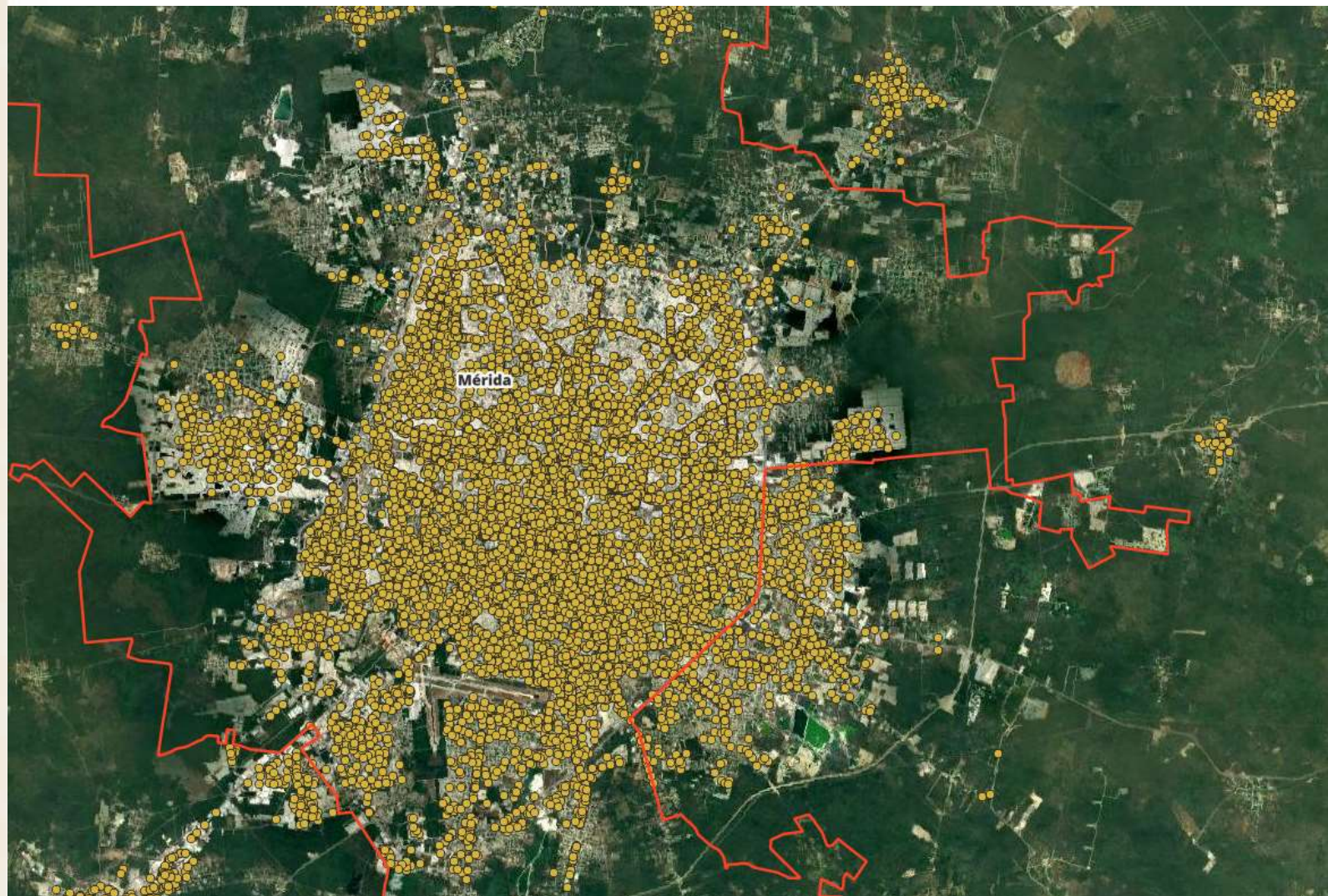
PROCEDIMIENTO CASO MÉRIDA



CONCENTRACIONES DE PUNTOS SIN CONTEXTO

Para **delimitar la espacialidad de un fenómeno** es requisito contar con **información georreferenciada**.

Al cargar los puntos de Unidades Económicas Turísticas, Podemos observar concentraciones que se traducen en **Patrones Espaciales**



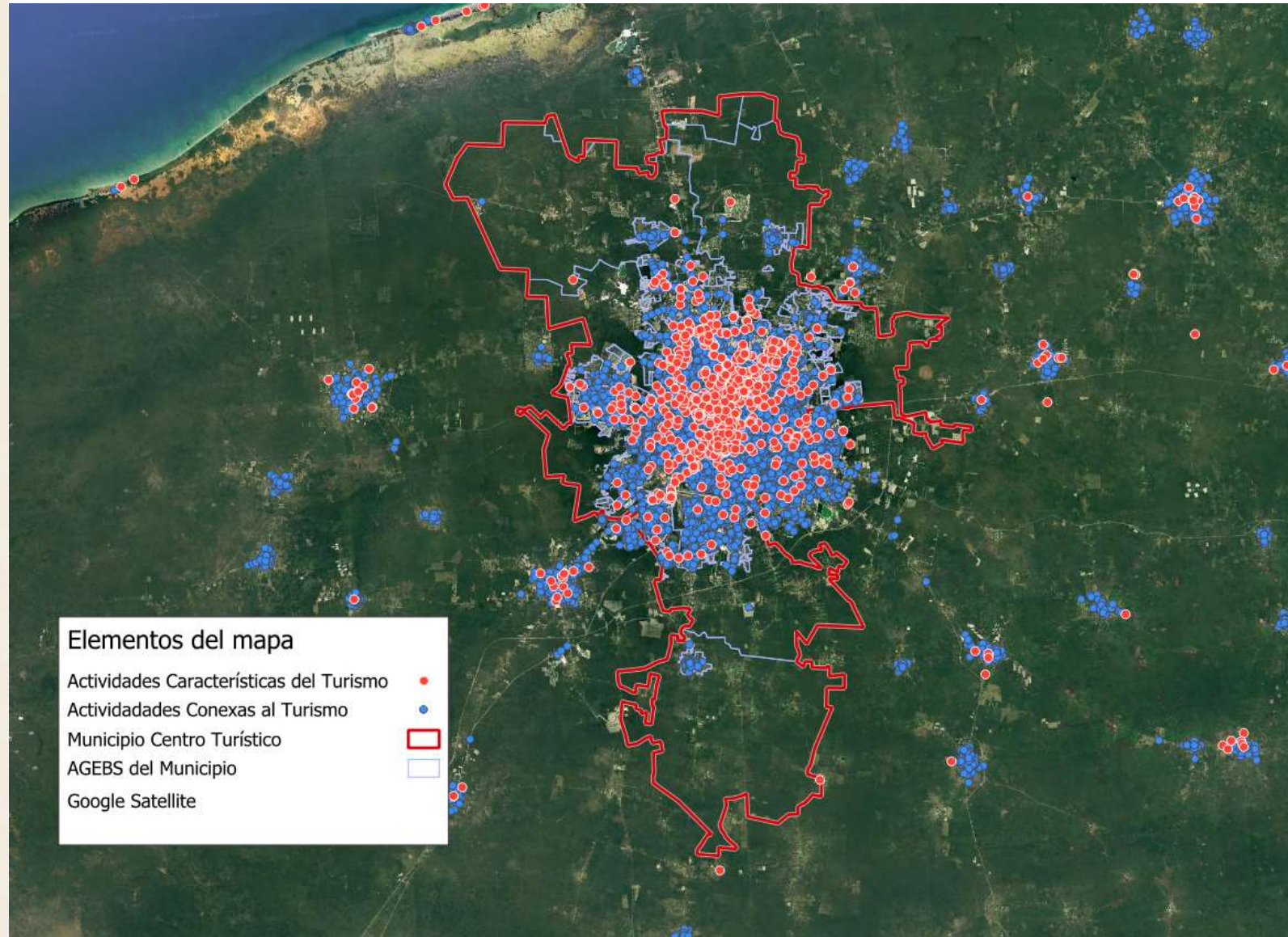
CONCENTRACIÓN DE UNIDADES CARACTERÍSTICAS Y CONEXAS AL TURISMO

Actividades Características y Conexas del Municipio

Características del Municipio: 1,104

Conexas del Municipio: 13,917

Total unidades económicas: 15,021



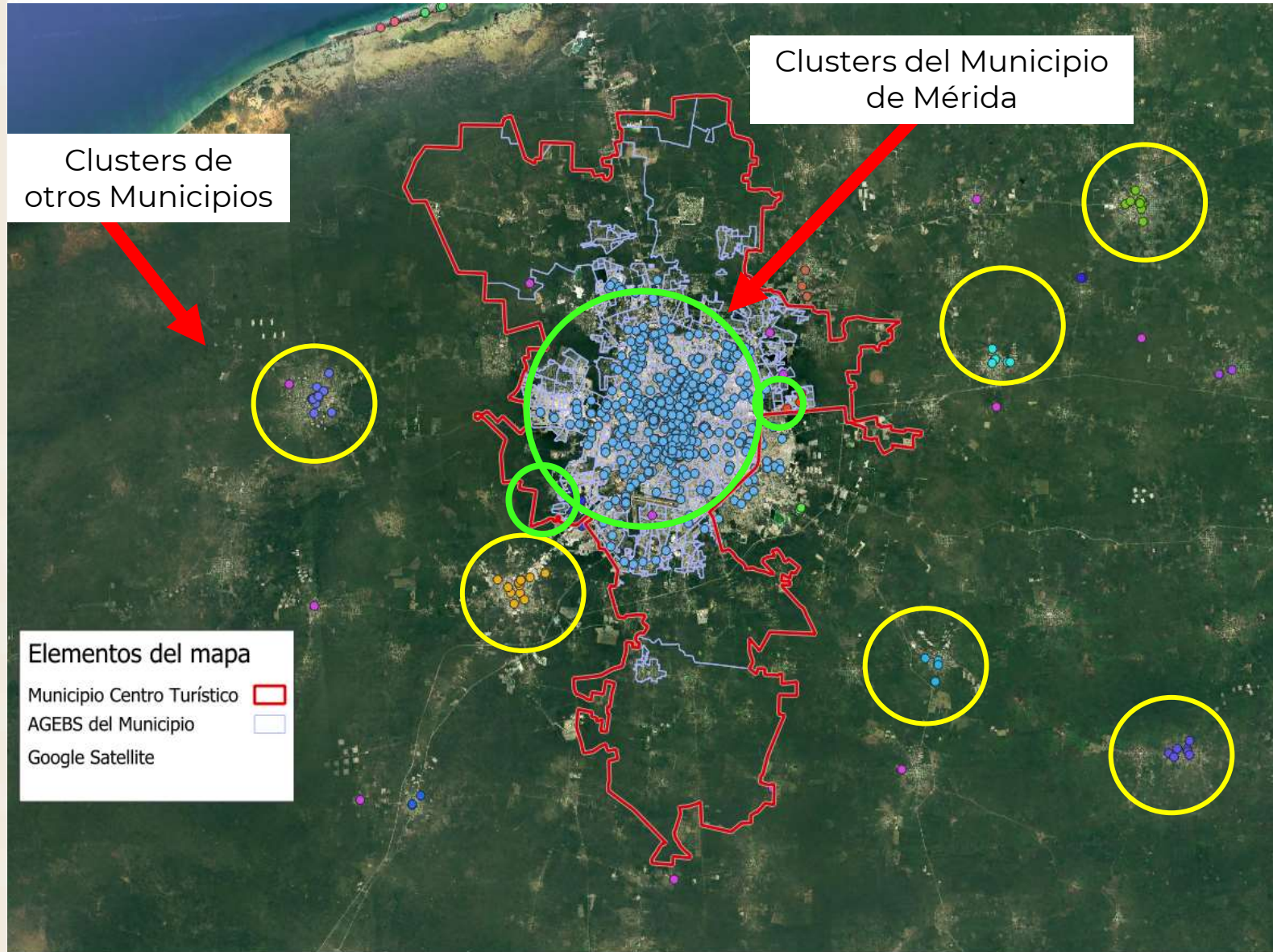
DETECCIÓN DE CLUSTERS Y RUIDO ESPACIAL

Clusters de Actividades Características

Estado: 61 Clusters

Municipio: 3 Clusters

Mayor número de unidades económicas en Cluster: 857



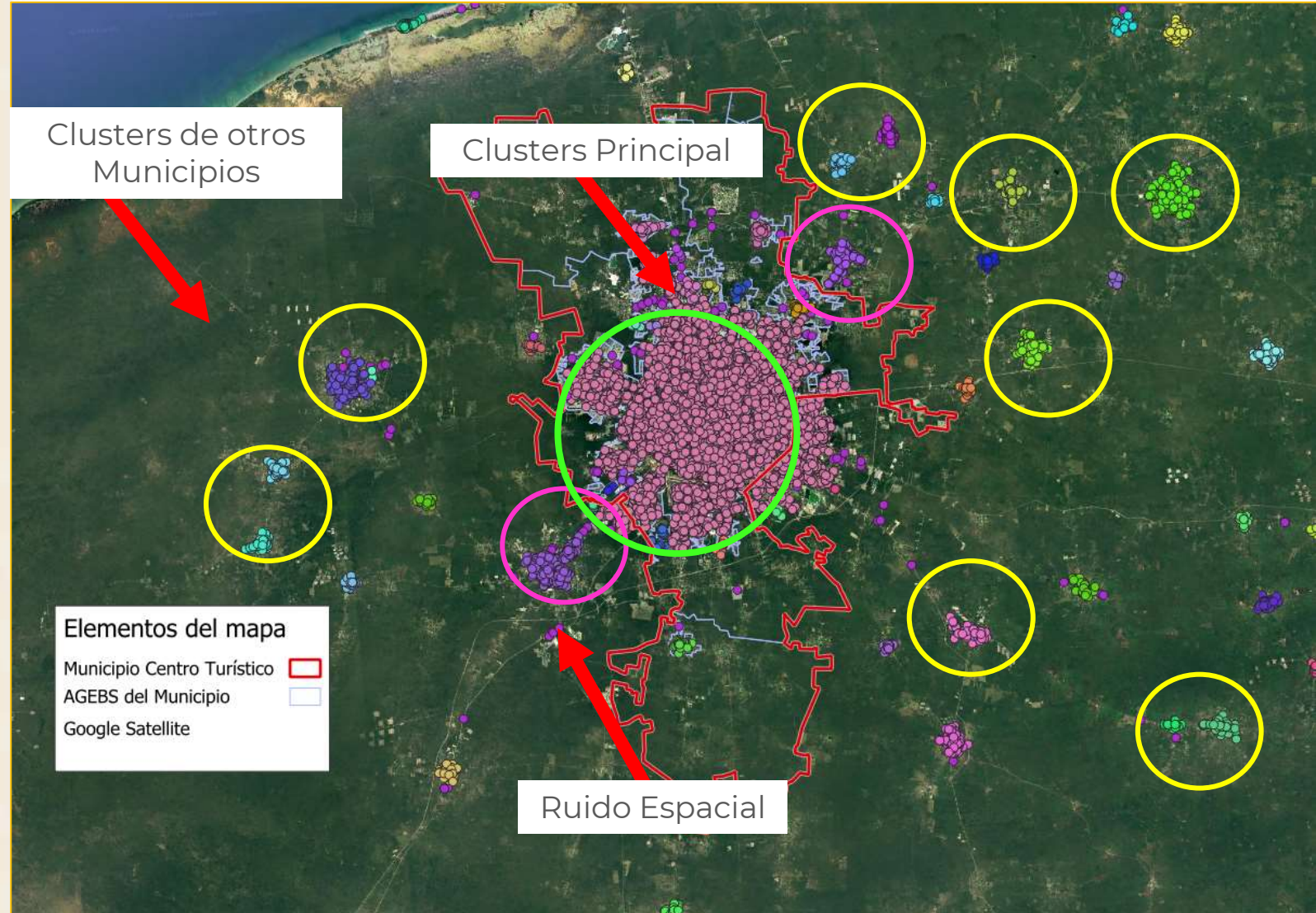
DETECCIÓN DE CLUSTERS Y RUIDO ESPACIAL

Clusters de Actividades Conexas

Estado: 146

Municipio: 15 Clusters

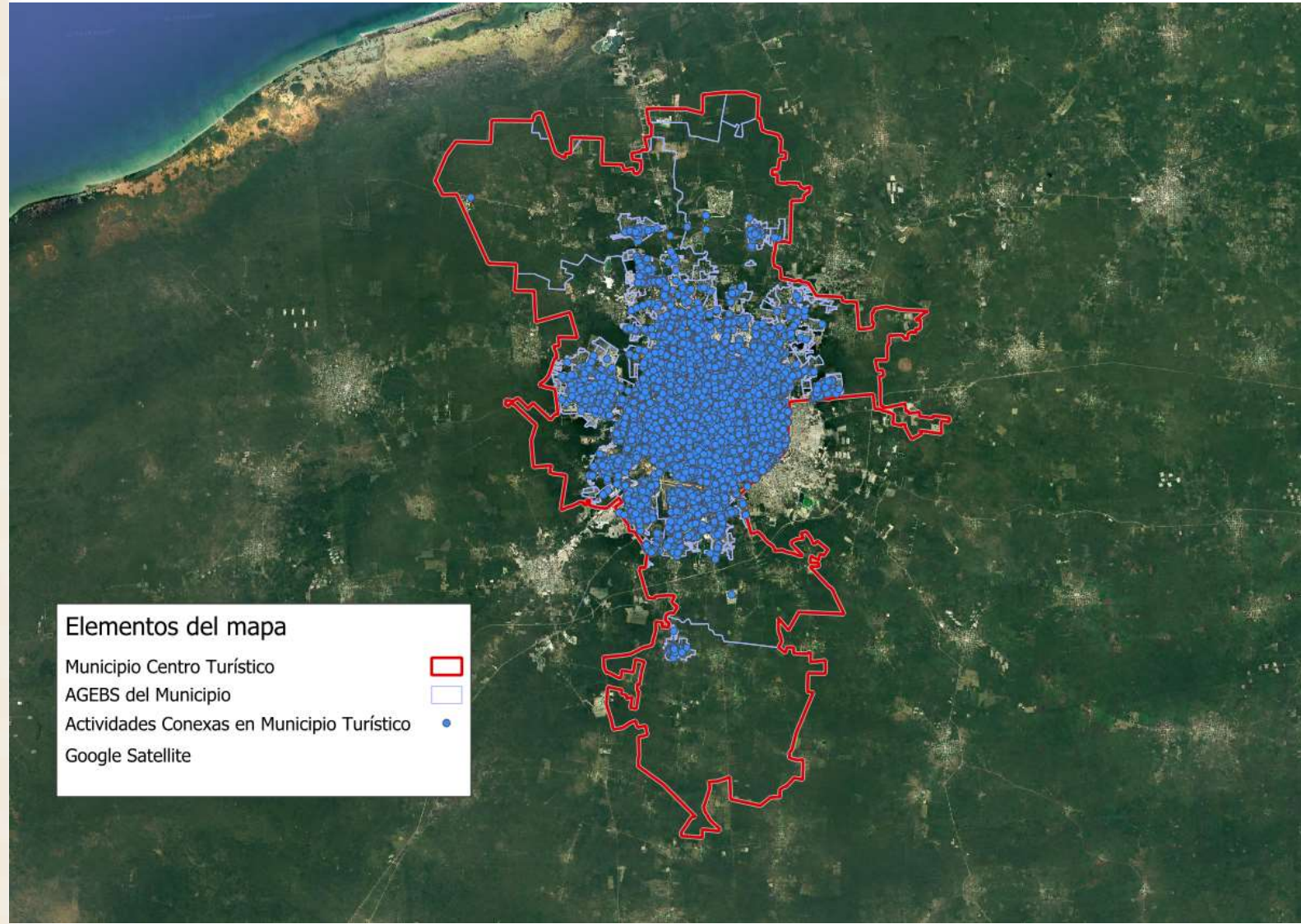
Mayor número de unidades económicas en Cluster: 13,445



ACOTACIÓN DE ACTIVIDADES CONEXAS

Actividades Conexas Municipio (Centro Turístico)

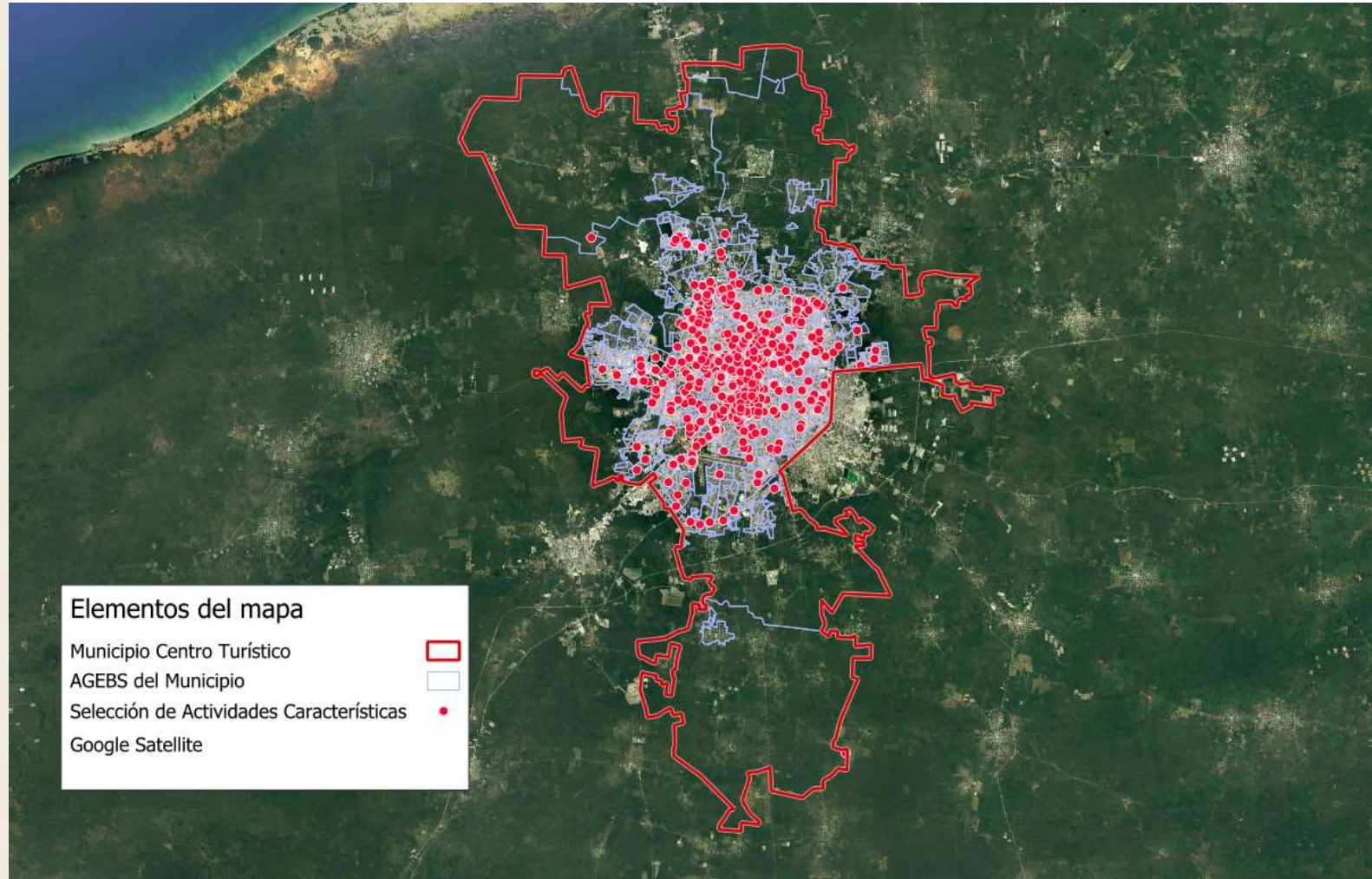
Municipio: 13,917 unidades



ACOTACIÓN DE ACTIVIDADES CARACTERÍSTICAS

Actividades Características

Municipio: 1,104 unidades



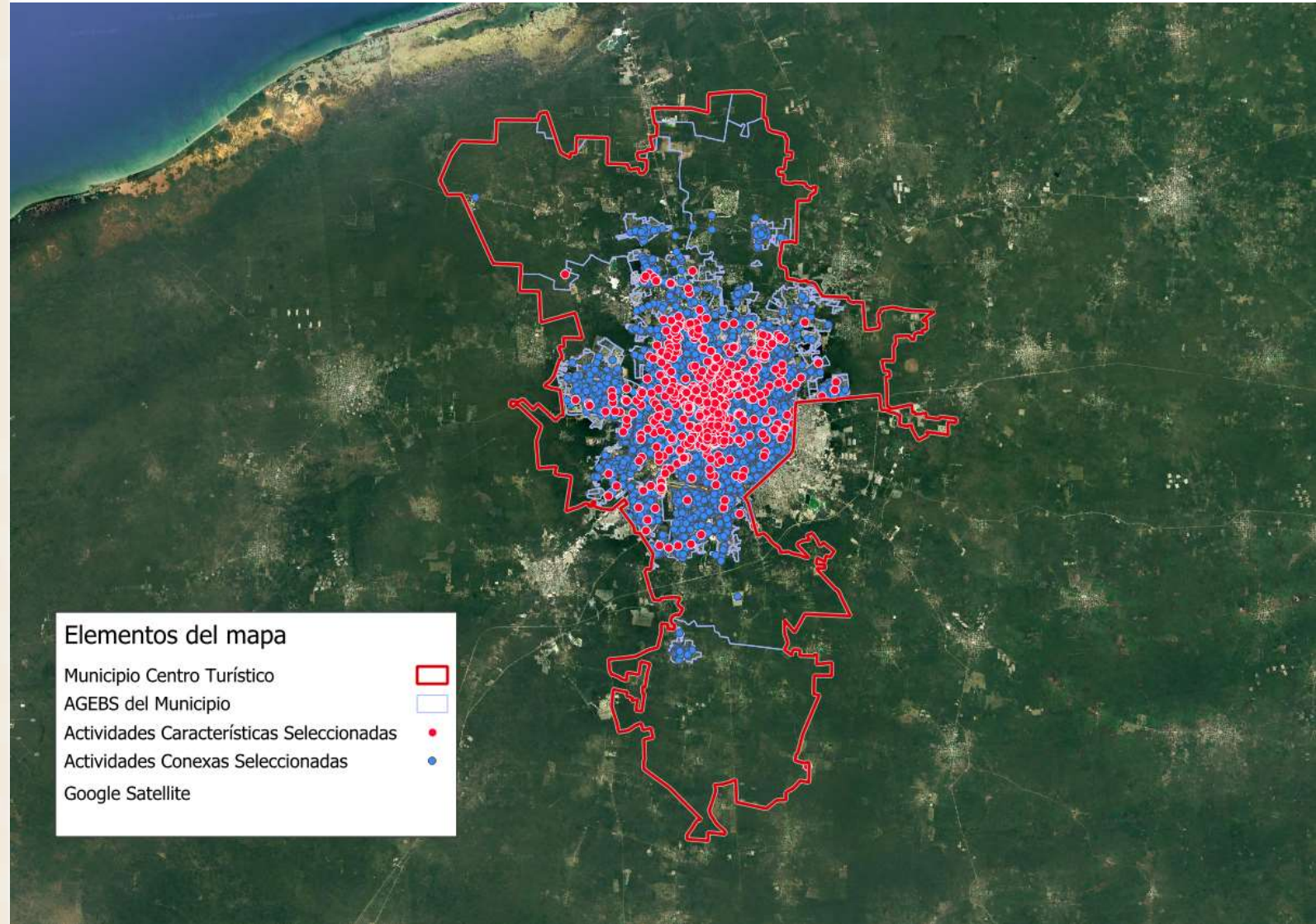
SELECCIÓN DE PUNTOS DE INTERÉS

Selección final de Actividades Características y Conexas al Turismo

Estado: 4,809 Clusters Conexas

Municipio: 15 Clusters Conexas

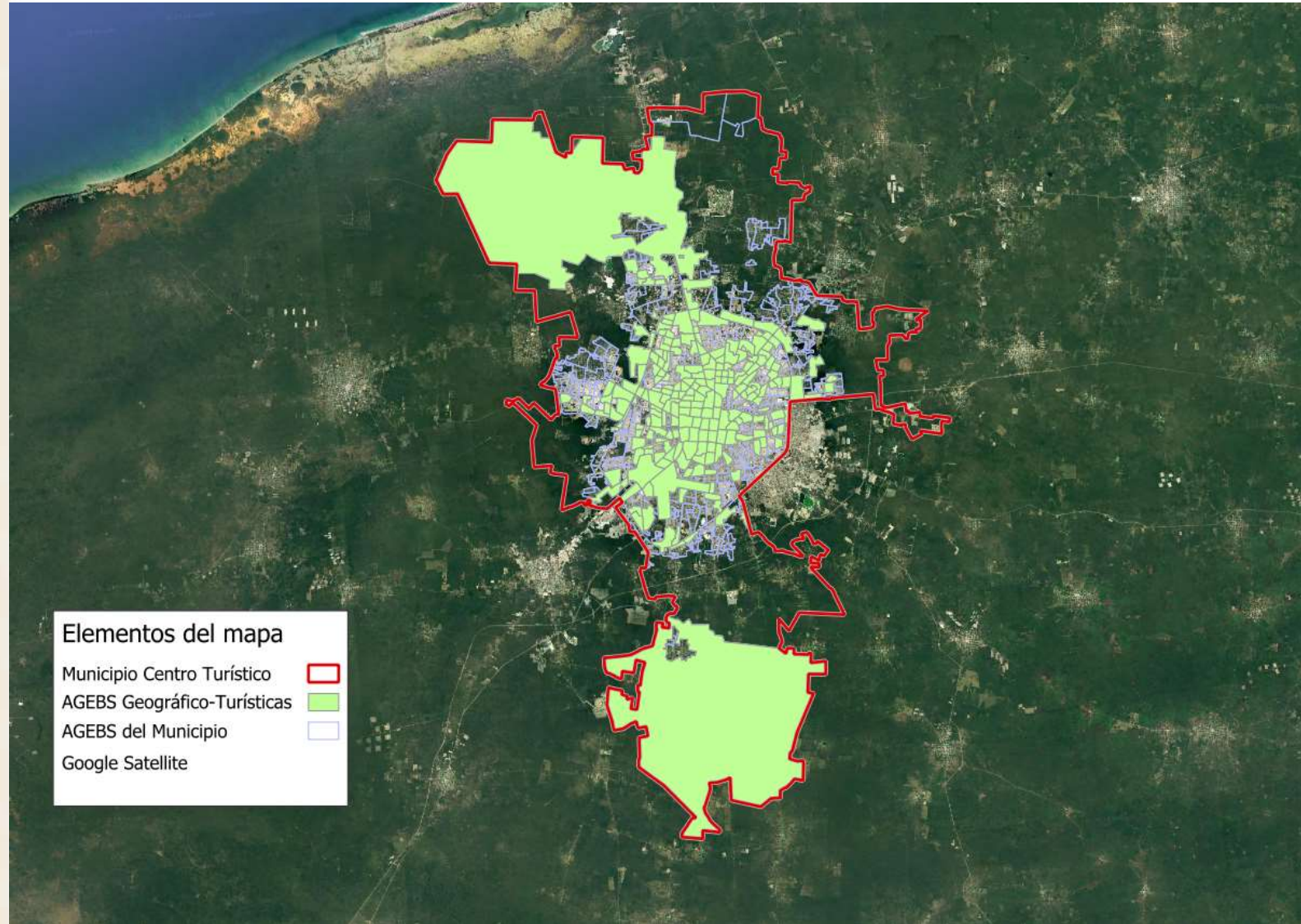
Mayor número de puntos: 13,445 unidades



CONVERSIÓN DE PUNTOS A ÁREAS GEOGRÁFICAS

Selección final de AGEBS a partir del Cluster

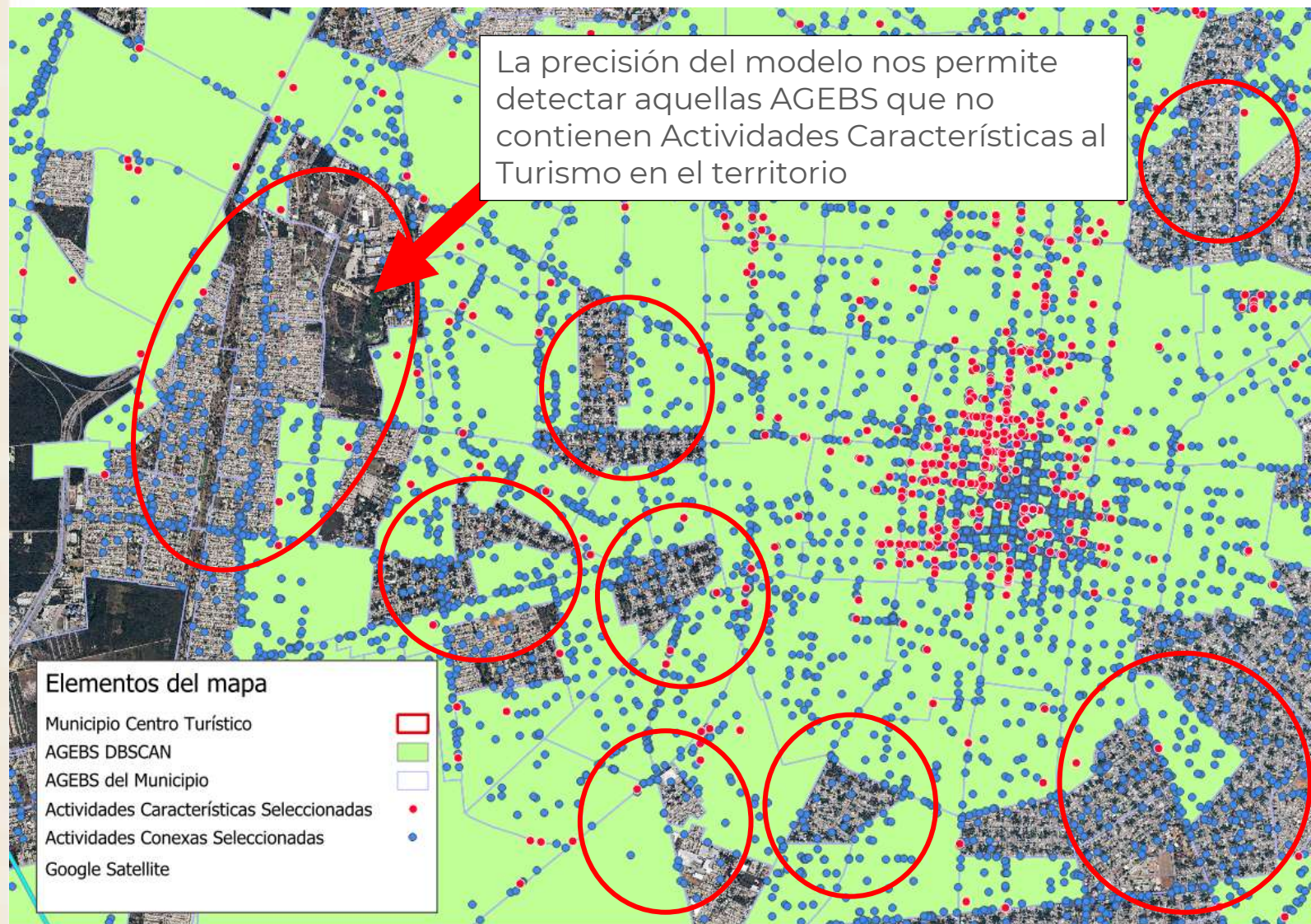
La elaboración del Clúster nos permite transferir la información de puntos a polígonos subyacentes y así determinar temáticamente nuestras AGEBS de interés.



GENERALIZACIÓN DE AGEBS TURÍSTICO-GEOGRÁFICAS

Discontinuidades Espaciales detectadas

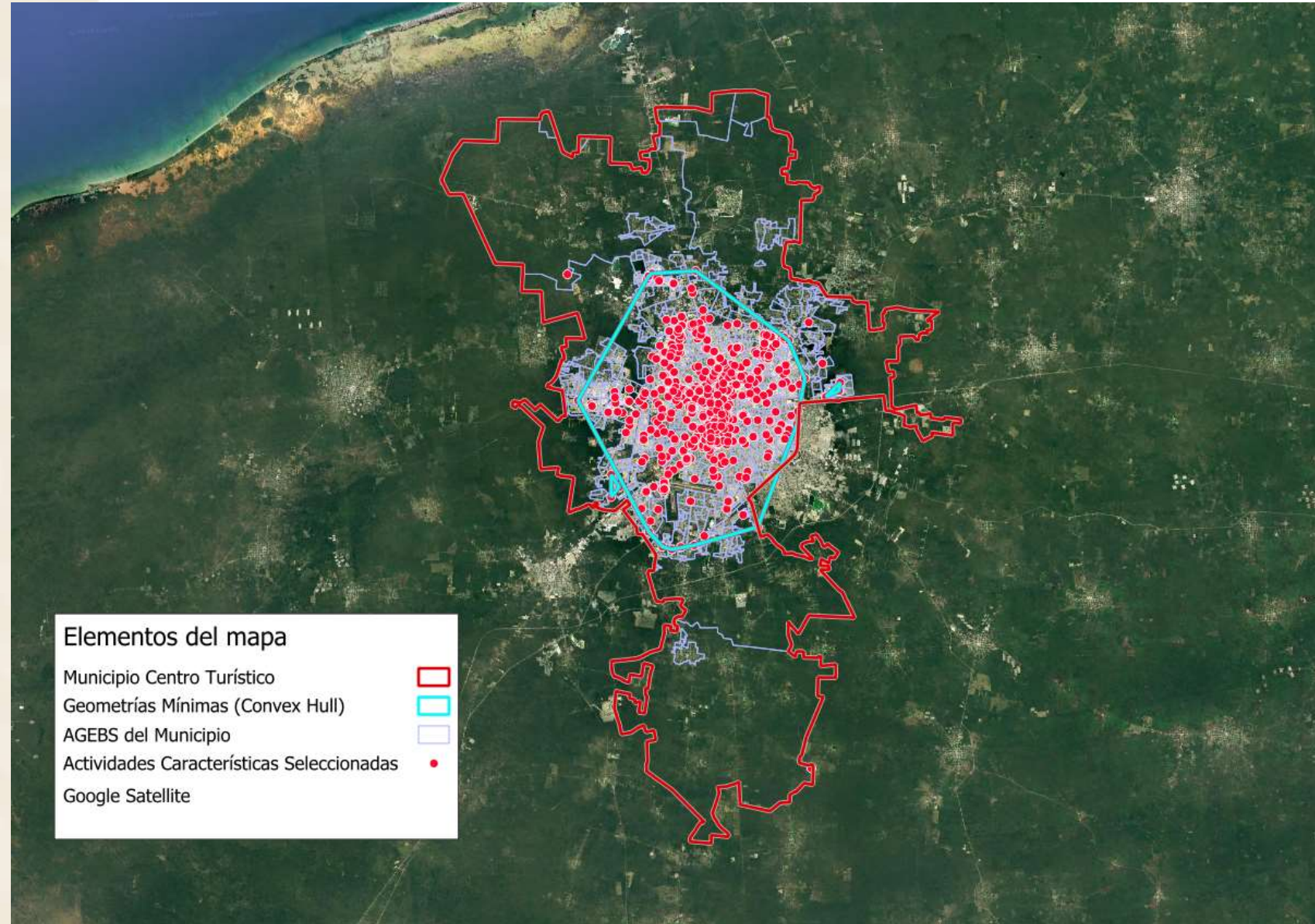
Tal y como muestra el patrón, una concentración de Actividades Conexas no necesariamente contiene Actividades Características



DELIMITACIÓN DE EXTENSIONES TERRITORIALES DE POLÍGONOS TURÍSTICO-GEOGRÁFICOS

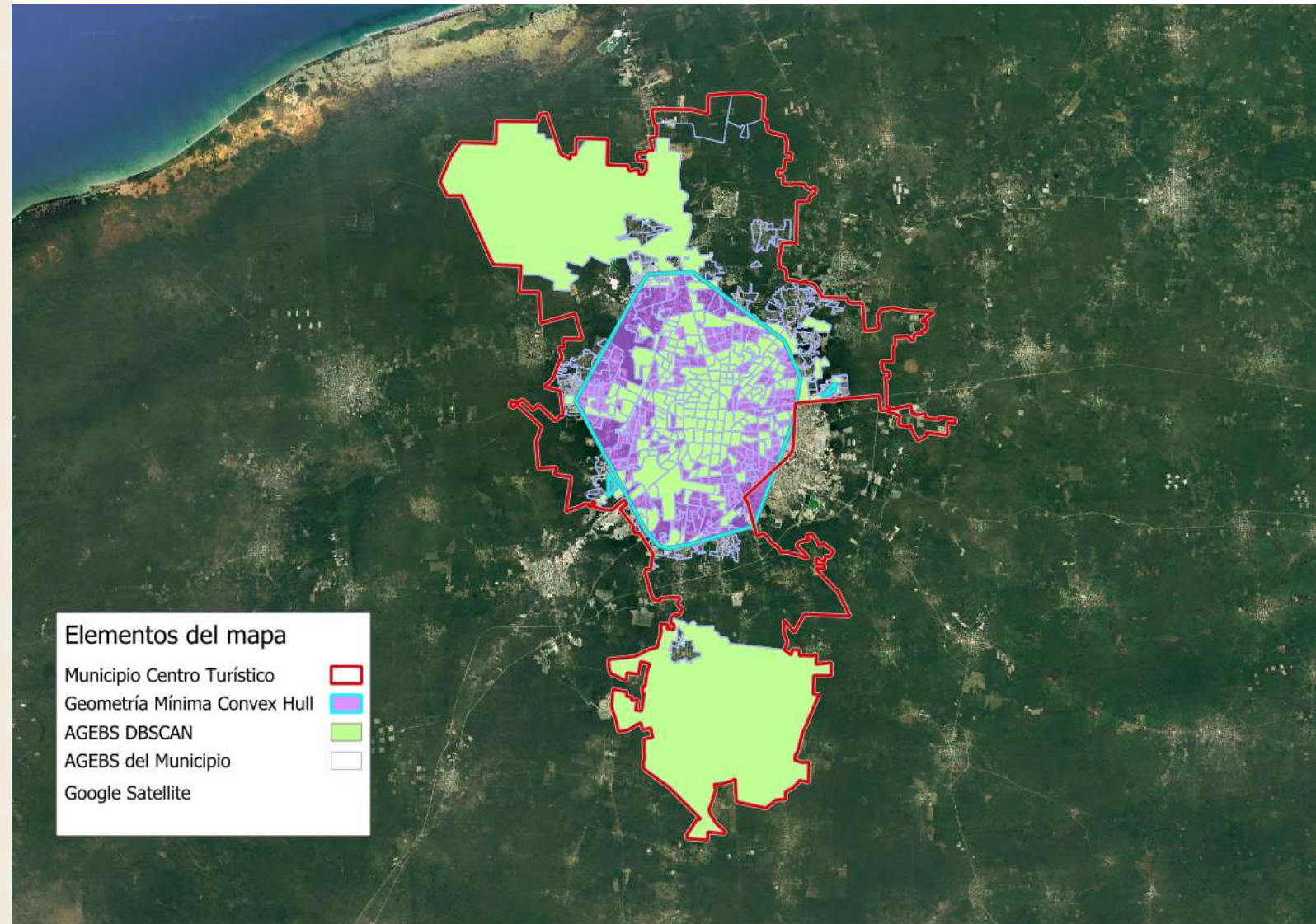
Construcción de Geometrías Mínimas

Para determinar una cobertura continua, se utilizó el Método y un Algoritmo, para localizar la Geometría Mínima que agrupe nuestros puntos tratados con Cluster



ACOTACIÓN DE POLÍGONOS TURÍSTICOS

Combinación de ambos resultados:
Al combinar Cluster con perímetros determinados, podemos acotar un área mínima que agrupa todos los puntos de interés.
Determinando así la espacialidad de un fenómeno, en este caso el turístico.

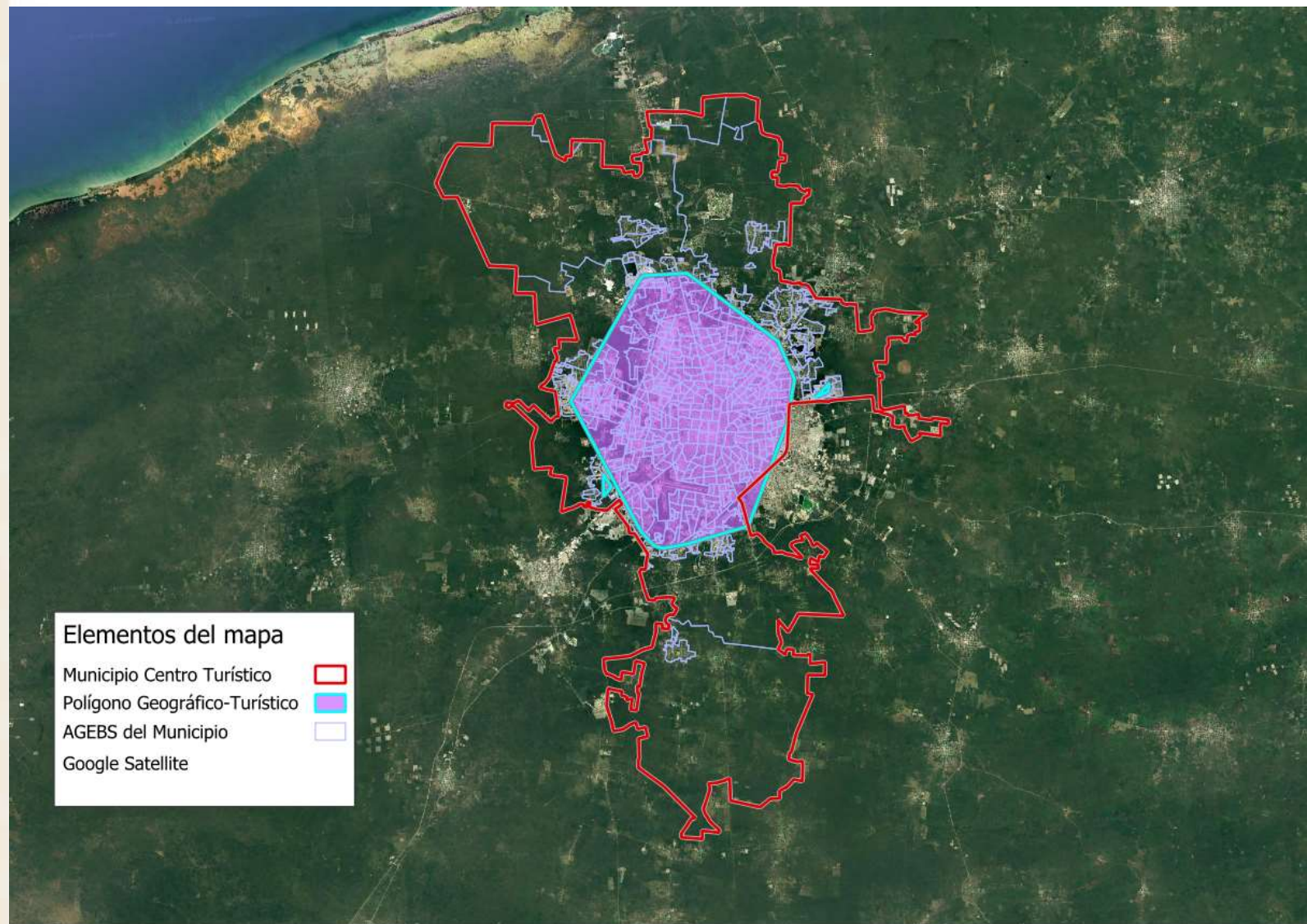


POLÍGONOS TURÍSTICO- GEOGRÁFICOS

Definición de Polígono Geográfico-Turístico

Dentro contiene la mayor
concentración de Unidades
Económicas Turísticas Características
con correlación espacial.
Aporta una Selección de las AGEBS
Geográficas-Turísticas

Características Seleccionadas en el
Municipio: 861
Conexas Seleccionadas en el
Municipio: 861





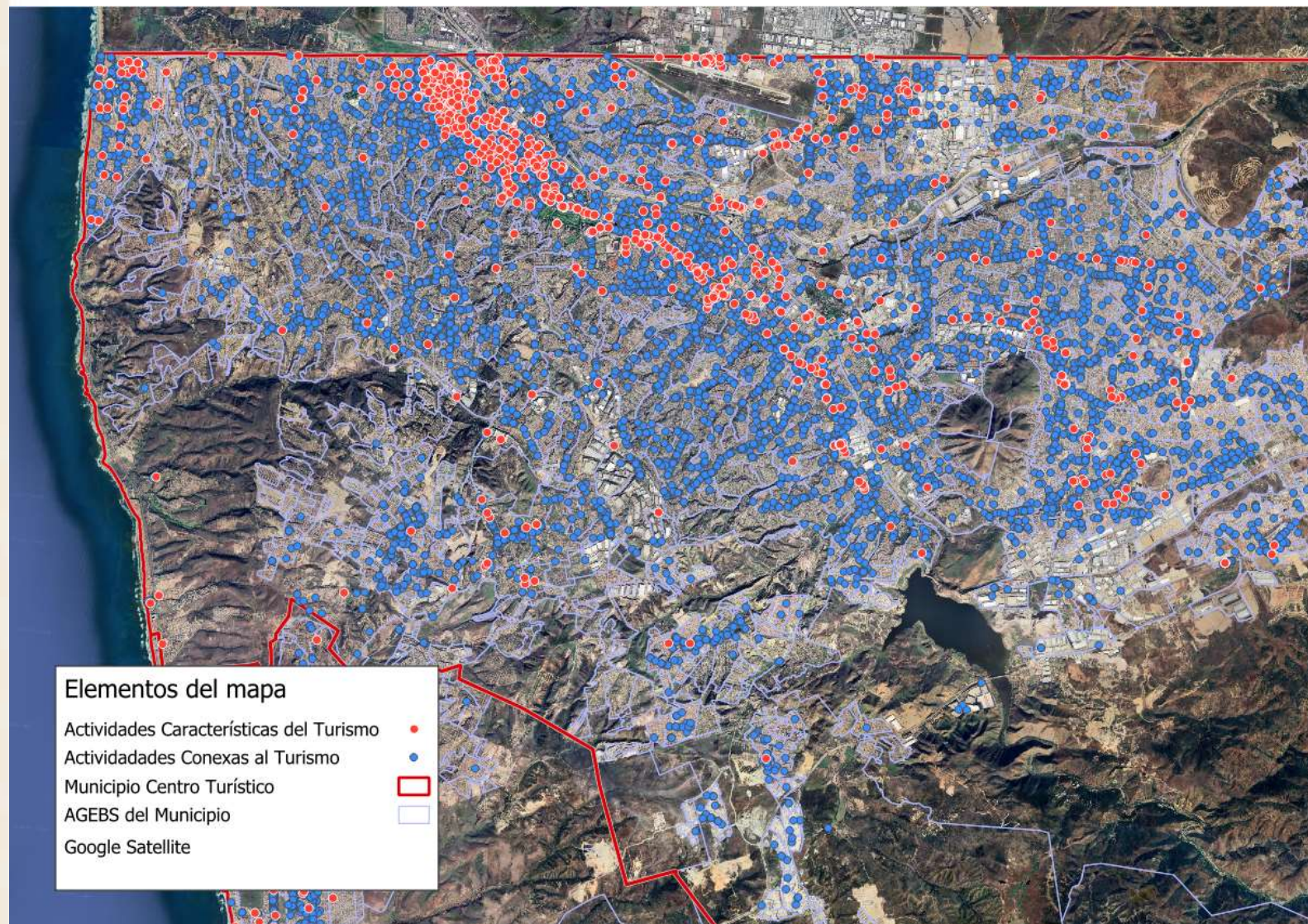
RESULTADOS PRELIMINARES



RESULTADOS PRELIMINARES CASO TIJUANA

Actividades Características y Conexas del Municipio (Centro Turístico)

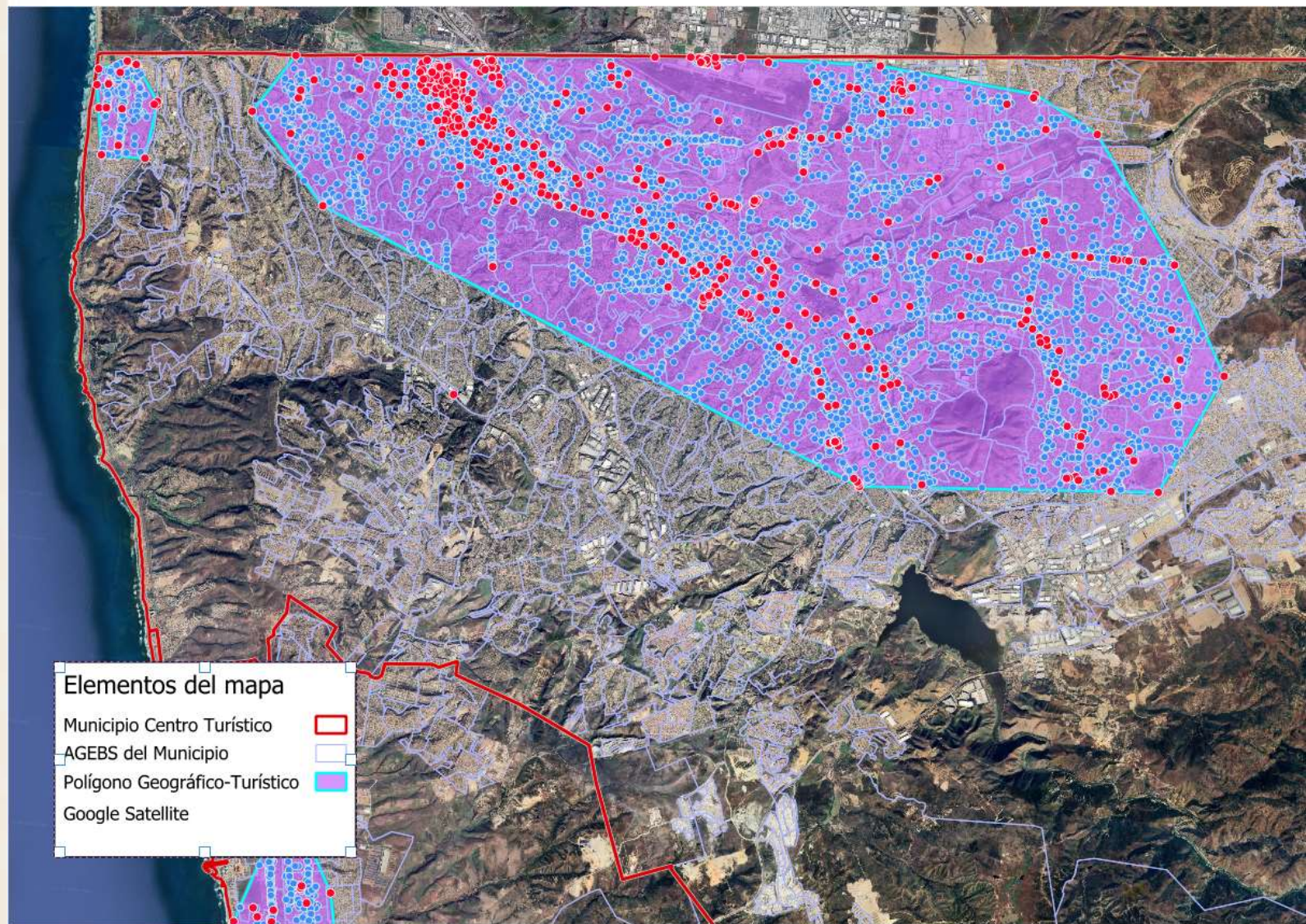
Escala	Características	Conexas
Municipio	807	14,771
Estado	1,791	19,618



RESULTADOS PRELIMINARES CASO TIJUANA

Definición de Polígono Turístico-Geográfico

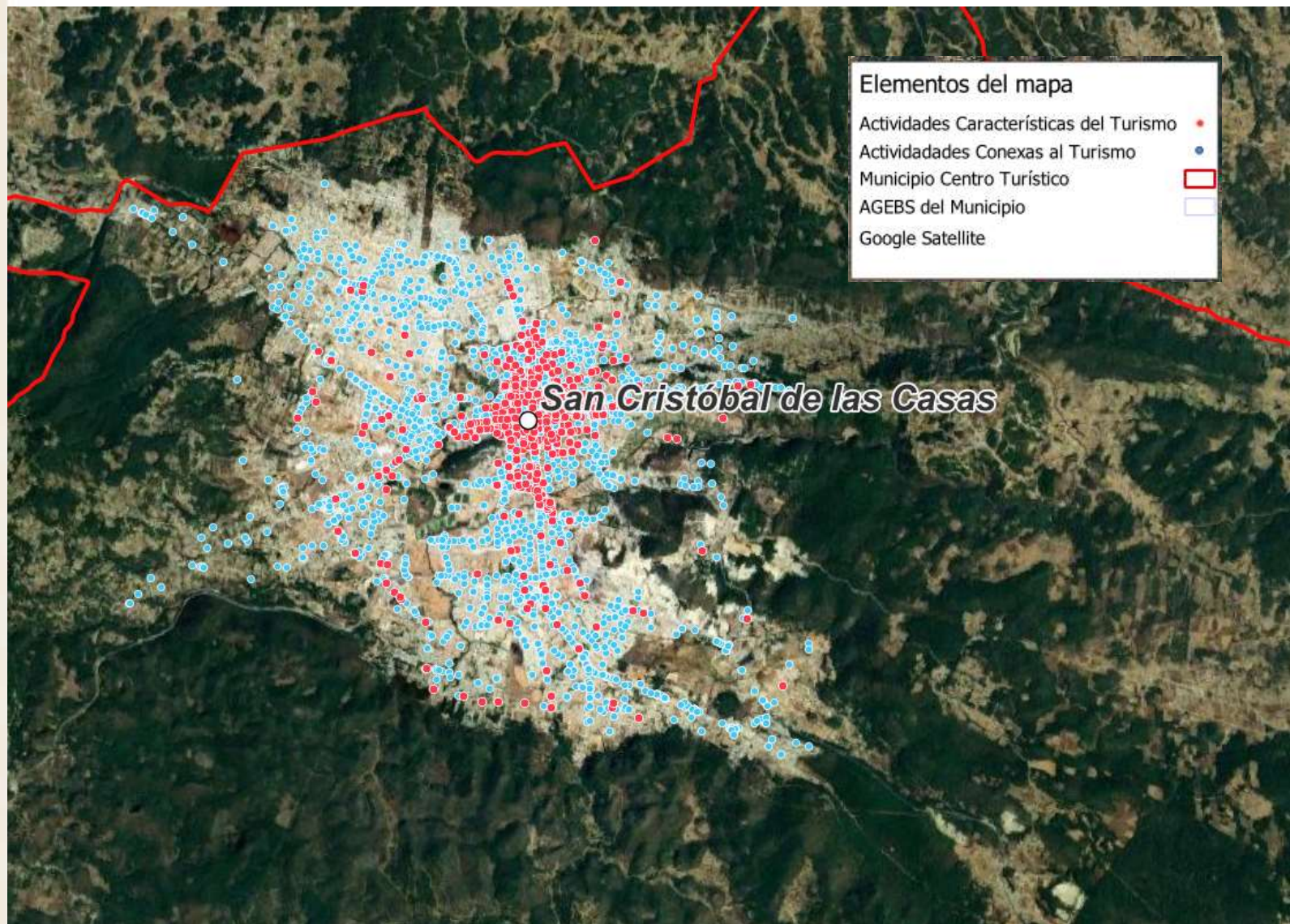
Escala	Características	Conexas
Polígono T-G	772	11,571
Municipio	807	14,771
Estado	1,791	19,618



RESULTADOS PRELIMINARES CASO SAN CRISTOBAL

Actividades Características y conexas del Municipio (Centro Turístico)

Escala	Características	Conexas
Municipio	722	4,176
Estado	3,434	54,217

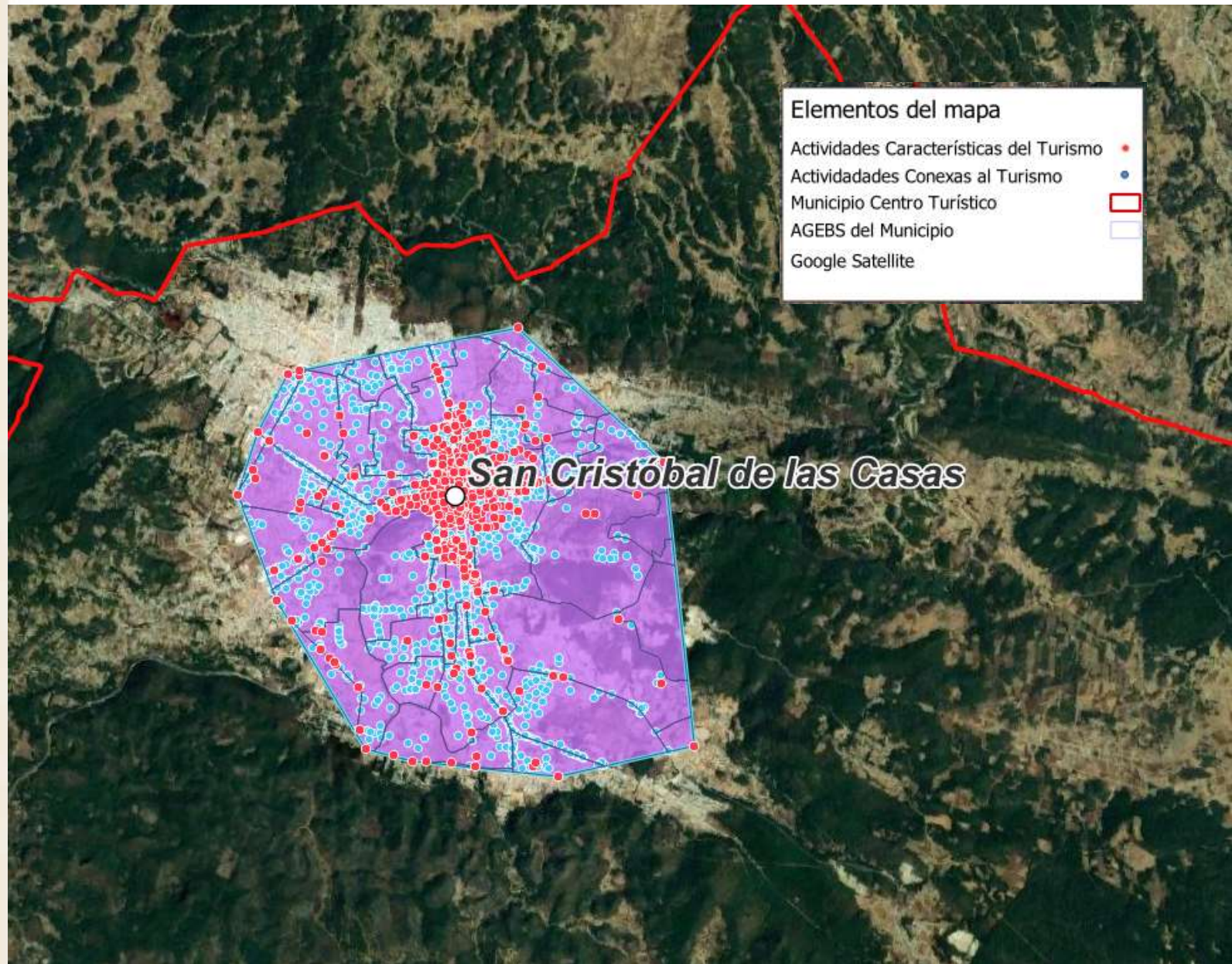


RESULTADOS PRELIMINARES CASO SAN CRISTOBAL

Definición de Polígono Turístico-Geográfico

Total de Actividades Económicas Turísticas

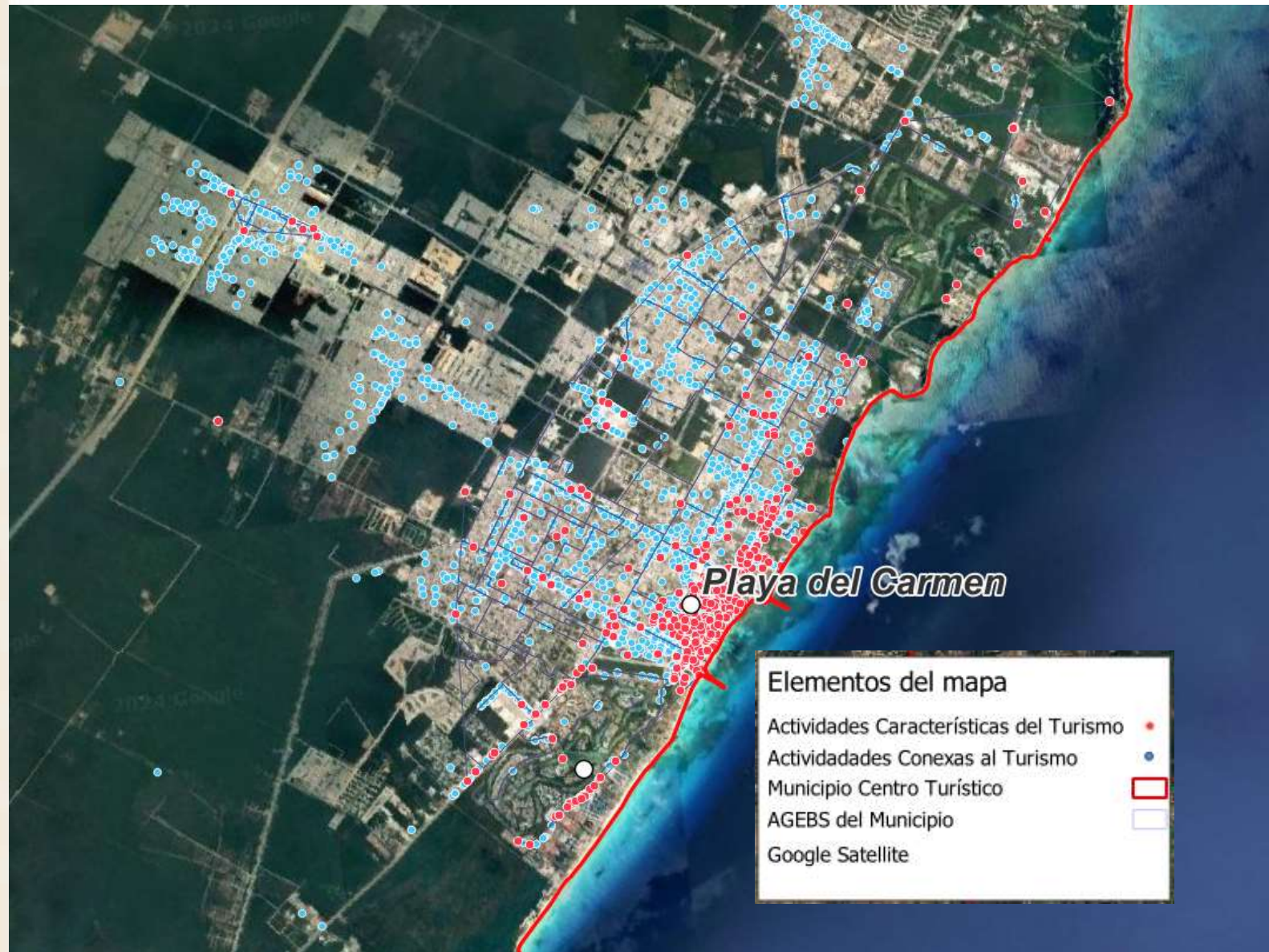
Escala	Características	Conexas
Polígono T-G	722	3,825
Municipio	722	4,176
Estado	3,434	54,217



RESULTADOS PRELIMINARES CASO PLAYA DEL CARMEN

Actividades Características y Conexas del Municipio (Centro Turístico)

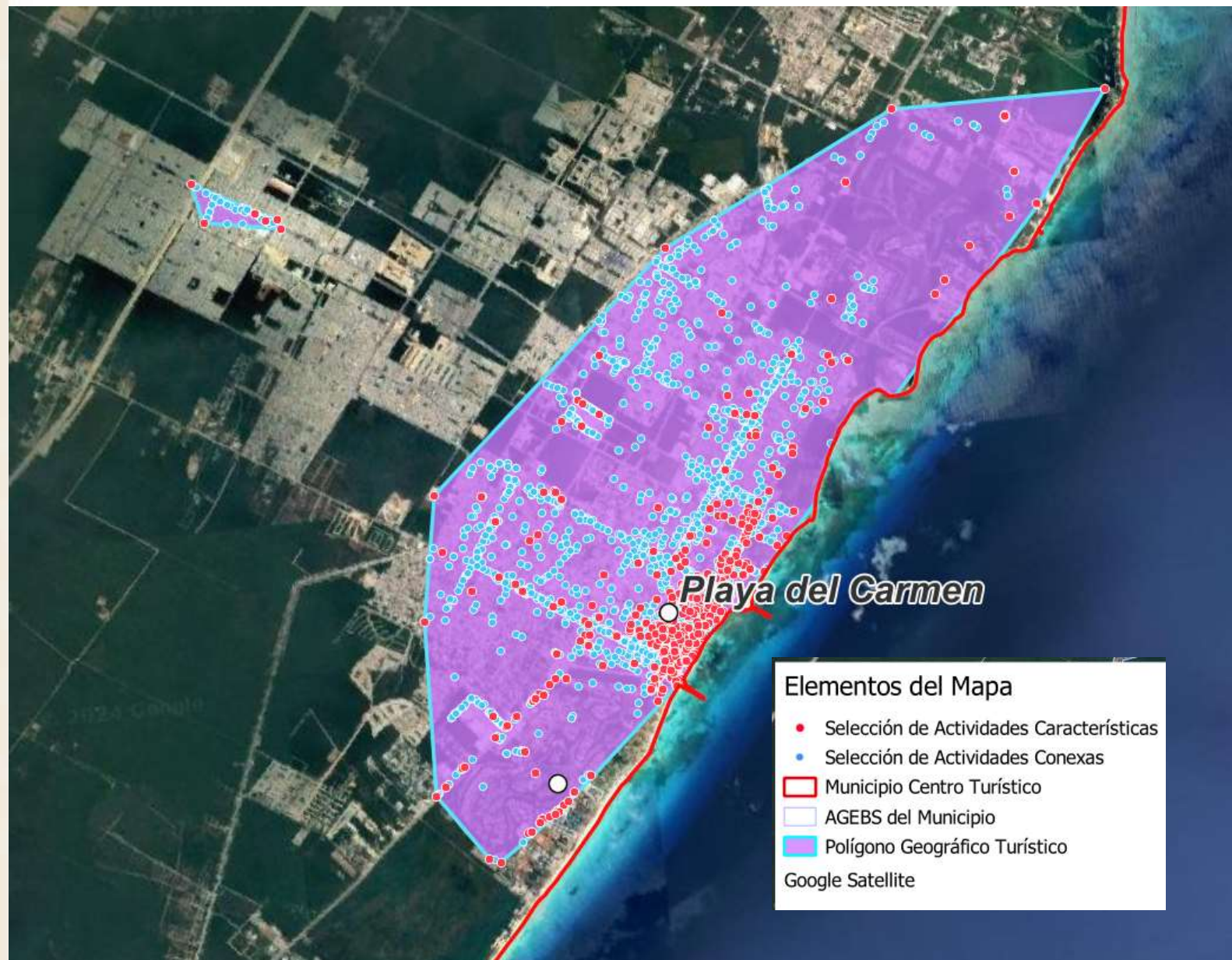
Escala	Características	Conexas
Municipio	708	3461
Estado	3,558	19,618



RESULTADOS PRELIMINARES CASO PLAYA DEL CARMEN

Actividades Características Municipio (Centro Turístico)

Escala	Características	Conexas
Polígono T-G	591	2,600
Municipio	708	3,461
Estado	3,558	19,618

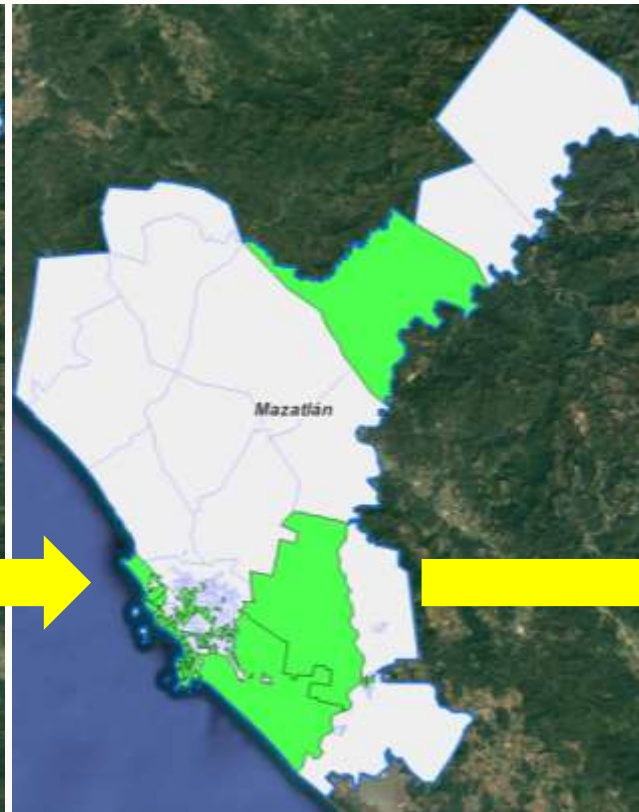


TRASCENDENCIA TERRITORIAL

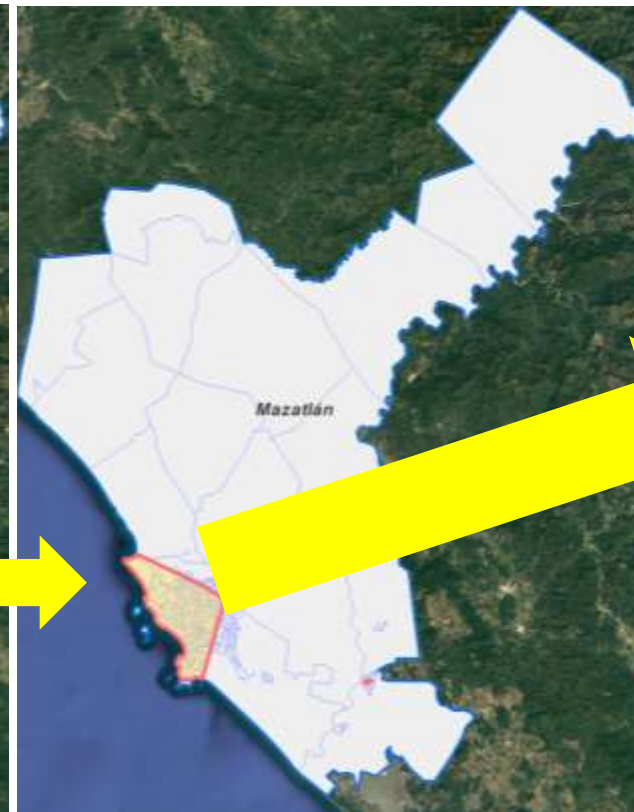
La metodología construida nos permite Trascender de concepciones Municipales a nivel AGEB lo cual implica conocimiento mucho más detallado.



Centro Turístico a Nivel Municipal



Primer Polígono creado a partir de Correlación Espacial



Comparativa Geográfica de la delimitación especial de las áreas turísticas



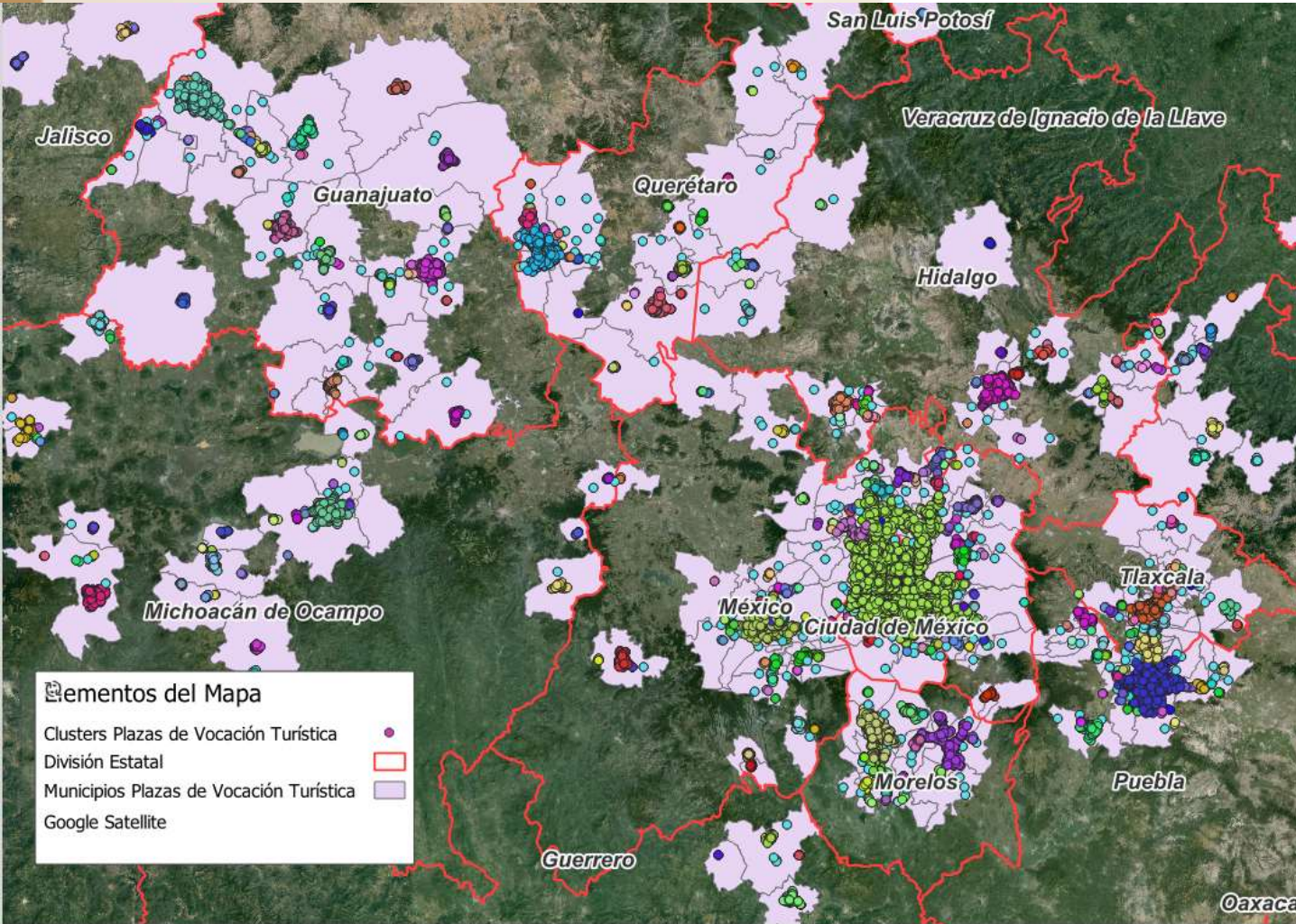
Polígono Turístico



APLICACIONES



APLICACIÓN EN PLAZAS DE VOCACIÓN TURÍSTICA

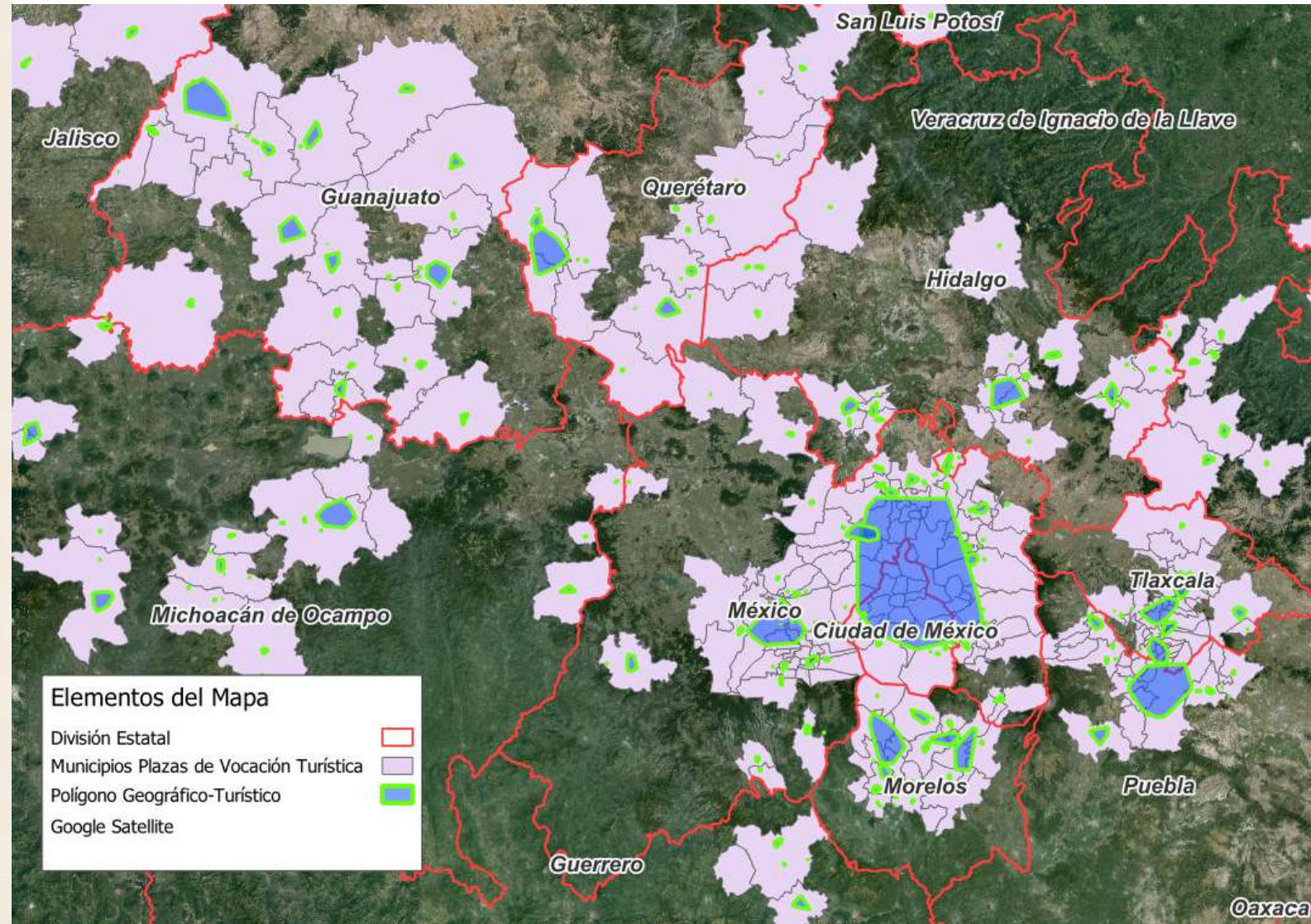


Entidad	Actividades características al turismo
Jalisco	4,568
Ciudad de México	3,519
Quintana Roo	3,428
Guanajuato	3,023
Oaxaca	2,843
México	2,802
Veracruz	2,456
Chiapas	2,199
Michoacán de Ocampo	2,166
Puebla	1,960
Guerrero	1,950
Baja California	1,747
Querétaro	1,620
Yucatán	1,615
Morelos	1,313
Nuevo León	1,307
Nayarit	1,285
Baja California Sur	1,274
San Luis Potosí	1,178
Sinaloa	1,123
Tamaulipas	1,089
Chihuahua	1,028
Sonora	1,028
Coahuila de Zaragoza	842
Hidalgo	724
Aguascalientes	636
Tlaxcala	606
Tabasco	603
Colima	597
Zacatecas	549
Campeche	480
Durango	475
Total	52,033

APLICACIÓN EN PLAZAS DE VOCACIÓN TURÍSTICA

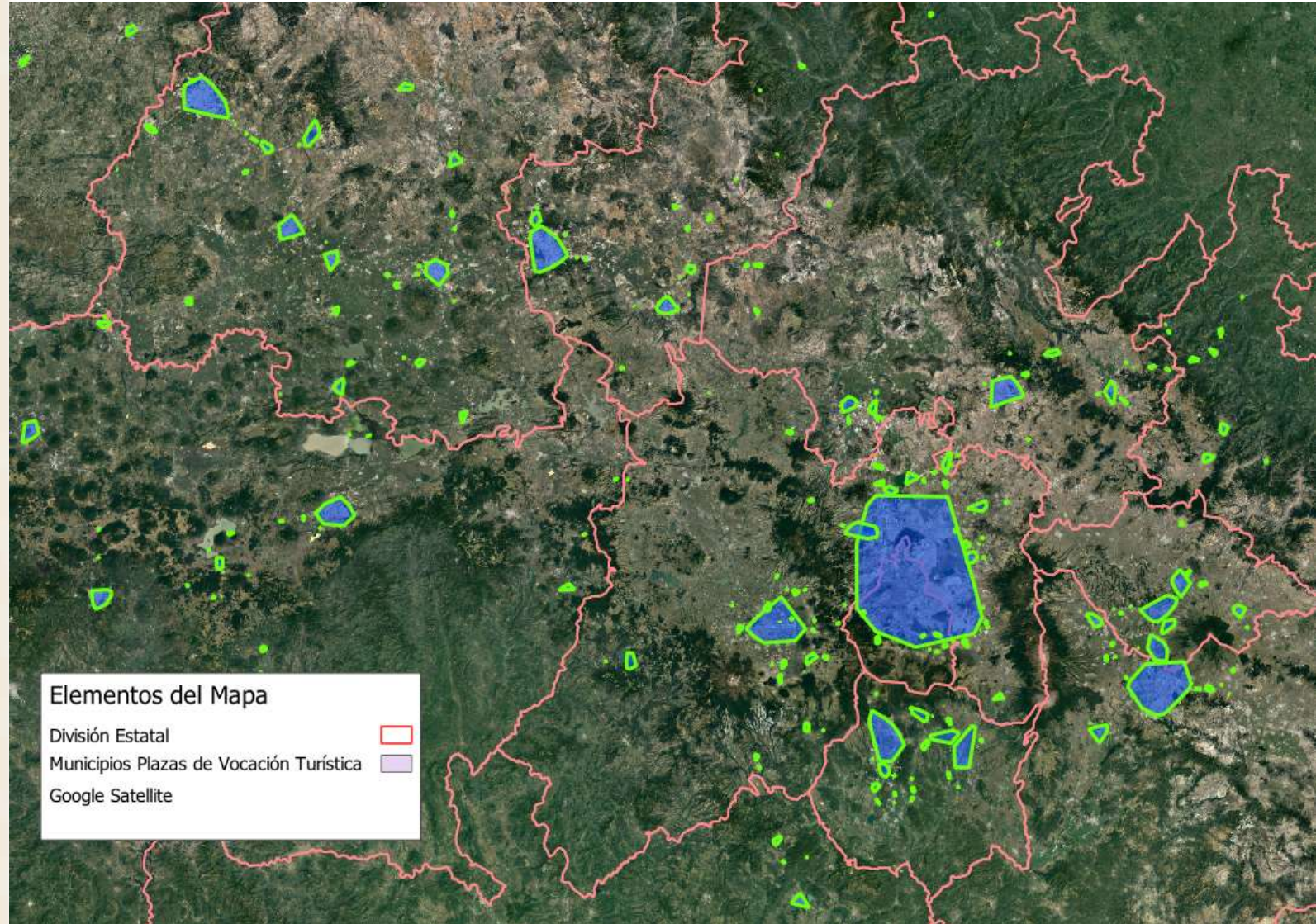
Definición de Polígono Geográfico-Turístico en Plazas de Vocación Turística

Escala	Características	Conexas
Plazas de Vocación Turística	52,033	1,066,114



APLICACIÓN EN PLAZAS DE VOCACIÓN TURÍSTICA

Mapa de Polígonos Geográficos-Turísticos de Plazas de Vocación Turística

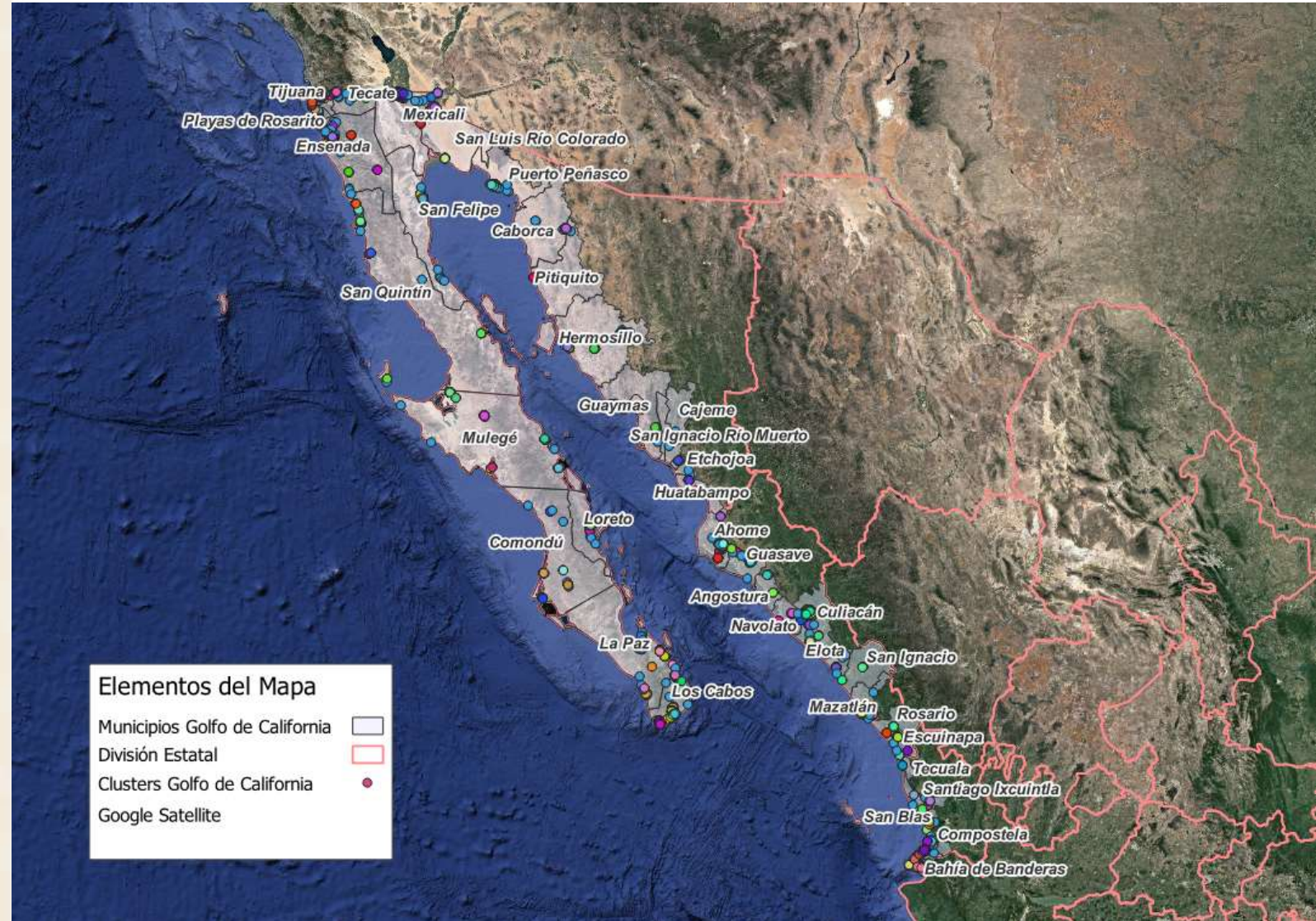


APLICACIÓN EN GOLFO DE CALIFORNIA

Actividades Características y Conexas al Turismo en Golfo de California

Golfo de California	Actividades Características del Turismo	Actividades Conexas del Turismo
Baja California	1,791	30,624
Baja California Sur	1,340	9,776
Sinaloa	1,127	26,862
Nayarit	1,032	8,369
Sonora	801	20,421
Total Golfo California	6,091	96,052

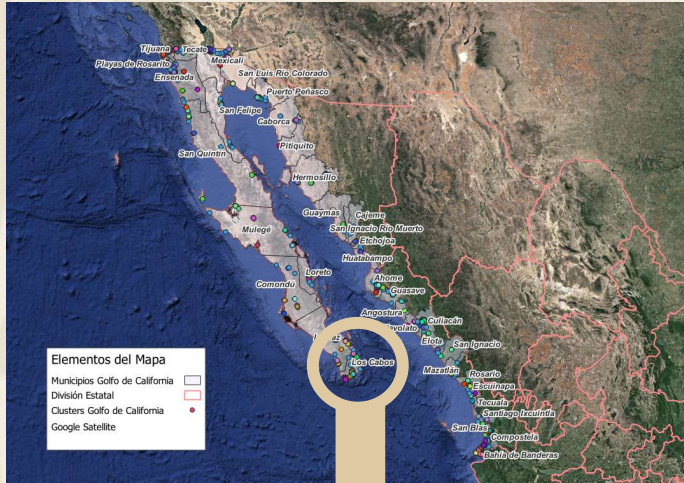
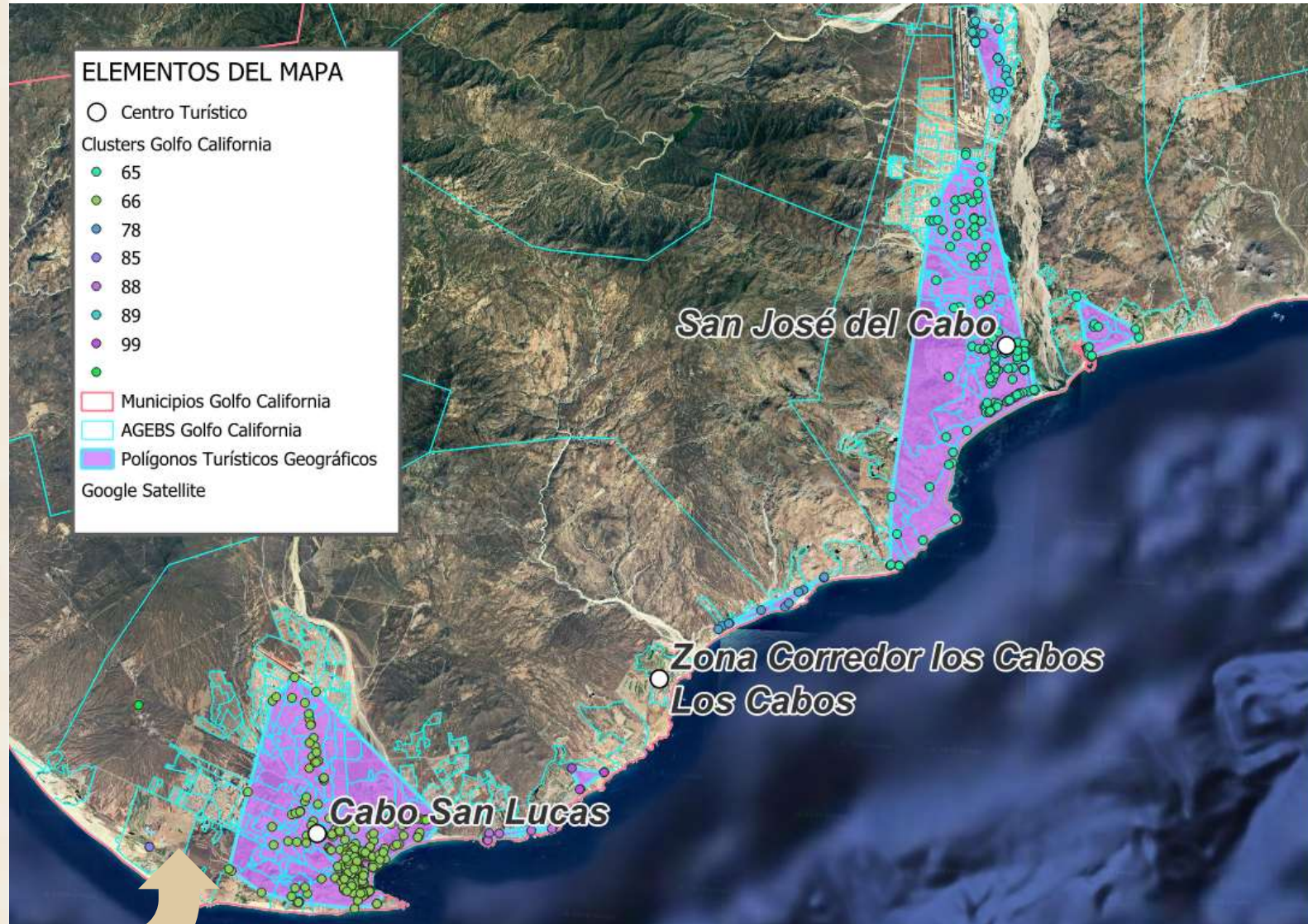
Golfo de California	Clusters Actividades Económicas Turísticas Características	Clusters Actividades Económicas Turísticas Conexas
Baja California	49	106
Baja California Sur	37	59
Sinaloa	35	106
Nayarit	27	76
Sonora	27	65
Total Golfo California	175	412



APLICACIÓN EN GOLFO DE CALIFORNIA

Mapa de Polígonos Geográficos-Turísticos en el Golfo de California

Escala	AGEBS	Actividades Características	Actividades Conexas
Golfo de California	11,436	6,090	57,117





RESULTADOS NACIONALES



AGEBS TURÍSTICO GEOGRÁFICAS A NIVEL NACIONAL



Escala	AGEBS	Actividades Características
Nacional	82,030	64,780
Plazas de Vocación Turística	24,645	51,901
Polígonos Turísticos Geográficos	15,859	24,644

TOTAL DE UNIDADES ECONÓMICAS CARACTERÍSTICAS Y CONEXAS POR MACRO REGIÓN

MACRO REGIÓN	ENTIDAD	ACTIVIDADES CARACTERÍSTICAS	ACTIVIDADES CONEXAS	TOTAL ACTIVIDADES ECONÓMICAS
Centro	Ciudad De México	3,519	122,877	126,396
Centro	Guerrero	3,043	41,746	44,789
Centro	Hidalgo	1,317	34,598	35,915
Centro	México	3,241	161,808	165,049
Centro	Morelos	1,548	28,526	30,074
Centro	Puebla	3,149	75,692	78,841
Centro	Querétaro	1,649	25,135	26,784
Centro	Tlaxcala	679	17,132	17,811
Total Centro		18,145	507,514	525,659
Centro Norte y Occidente	Aguascalientes	655	16,328	16,983
Centro Norte y Occidente	Colima	619	10,946	11,565
Centro Norte y Occidente	Guanajuato	3,339	70,686	74,025
Centro Norte y Occidente	Jalisco	5,531	98,624	104,155
Centro Norte y Occidente	Michoacán De Ocampo	3,302	66,117	69,419
Centro Norte y Occidente	Nayarit	1,393	20,757	22,150
Centro Norte y Occidente	San Luis Potosí	1,516	29,377	30,893
Centro Norte y Occidente	Zacatecas	825	18,183	19,008
Total Centro Norte y Occidente		17,180	331,018	348,198
Golfo	Tabasco	816	21,351	22,167
Golfo	Veracruz	3,738	84,942	88,680
Total Golfo		4,554	106,293	110,847
Mar de Cortés	Baja California	1,791	30,624	32,415
Mar de Cortés	Baja California Sur	1,340	9,776	11,116
Mar de Cortés	Sinaloa	1,223	29,475	30,698
Mar de Cortés	Sonora	1,218	27,099	28,317
Total Mar de Cortés		5,572	96,974	102,546
Noreste	Coahuila De Zaragoza	913	27,058	27,971
Noreste	Nuevo León	1,412	43,983	45,395
Noreste	Tamaulipas	1,311	32,723	34,034
Total Noreste		3,636	103,764	107,400
Norte Centro	Chihuahua	1,281	30,980	32,261
Norte Centro	Durango	723	17,398	18,121
Total Norte Centro		2,004	48,378	50,382
Pacífico Sur	Chiapas	3,434	54,217	57,651
Pacífico Sur	Oaxaca	4,242	55,627	59,869
Total Pacífico Sur		7,676	109,844	117,520
Península de Yucatán	Campeche	571	9,630	10,201
Península de Yucatán	Quintana Roo	3,558	19,618	23,176
Península de Yucatán	Yucatán	1,883	28,661	30,544
Total Península de Yucatán		6,012	57,909	63,921
Total general		64,779	1,361,694	1,426,473

El presente estudio pretende delimitar las actividades Conexas afín de no sobredimensionar la actividad turística.

En 2025 con los resultados de los censos económicos se podrá establecer comparativos a nivel de clase de actividad y entidad federativa a fin de aprovechar otros estadísticos como:

- Empleo
- Valor Agregado Censal Bruto
- Inversión Fija Bruta

Con estas comparaciones se podrán establecer ponderadores que facilitarán los cálculos y aproximaciones intercensales.

- **Construcción de AGEBS Turístico Geográficas**
- **Construcción de Polígonos Turísticos**
- **Integración con Plazas de Vocación Turística**
- **Integración con Centros Turísticos**
- **Integración con Golfo de California**

Adicionalmente a la comparación con Censos Económicos, la **segunda fase de este proyecto implica replicar las AGEBS Turísticas** por el **método de condicionales matemáticas**, *para finalmente integrar ambos métodos que nos permitan establecer las AGEBS coincidentes* así como las tipo 1 y tipo 2 correspondientes a cada método con sus respectivas características



2024
AÑO DE
Felipe Carrillo
PUERTO
BENEMÉRITO DEL PROLETARIADO,
REVOLUCIONARIO Y DEFENSOR
DEL MAYAB



GOBIERNO DE
MÉXICO

TURISMO

SECRETARÍA DE TURISMO