



Gobierno de
México



TURISMO

SECRETARÍA DE TURISMO



DATATUR

Análisis integral del Turismo

REPORTE OPORTUNO DE 12 CENTROS SELECCIONADOS

MONITOREO HOTELERO

Del 18 al 24 de noviembre de 2024

Semana 47

29 de noviembre 2024



Monitoreo Hotelero DataTur

Porcentaje de ocupación para 12 destinos representativos* semana 36 a la semana 47 de 2024

Centro	Semana 36 (2 al 8 de septiembre 2024)	Semana 37 (9 al 15 de septiembre 2024)	Semana 38 (16 al 22 de septiembre 2024)	Semana 39 (23 al 29 de septiembre 2024)	Semana 40 (30 de septiembre al 6 de octubre 2024)	Semana 41 (7 al 13 de octubre 2024)	Semana 42 (14 al 20 de octubre 2024)	Semana 43 (21 al 27 de octubre 2024)	Semana 44 (28 de octubre al 3 de noviembre 2024)	Semana 45 (4 al 10 de noviembre 2024)	Semana 46 (11 al 17 de noviembre 2024)	Semana 47 (18 al 24 de noviembre 2024)
Puerto Vallarta	46.8%	53.6%	50.0%	56.5%	52.2%	58.9%	65.5%	69.4%	68.9%	78.2%	79.9%	79.1%
Cancún	61.3%	66.5%	61.3%	61.2%	57.3%	63.2%	66.1%	63.3%	63.4%	73.9%	79.3%	78.3%
Los Cabos	49.4%	49.3%	56.4%	57.5%	61.1%	75.0%	75.8%	75.8%	68.9%	79.5%	76.7%	74.1%
Ciudad de México	56.9%	63.0%	66.3%	66.3%	59.1%	59.3%	65.9%	73.7%	72.7%	70.2%	72.8%	68.6%
Querétaro	59.1%	63.1%	54.9%	75.0%	52.4%	67.4%	59.7%	65.5%	67.3%	73.1%	71.2%	68.2%
Puebla	65.3%	57.6%	52.5%	69.1%	50.0%	64.4%	62.8%	65.7%	65.6%	62.5%	69.2%	62.5%
Villahermosa	54.1%	59.2%	50.4%	57.6%	42.4%	50.1%	55.3%	51.1%	48.8%	52.2%	57.5%	56.0%
Tuxtla Gutiérrez	40.3%	46.0%	42.4%	44.1%	40.0%	41.8%	47.4%	46.7%	41.5%	50.1%	56.6%	49.4%
Aguascalientes	47.4%	53.9%	45.8%	48.7%	43.2%	43.9%	49.3%	55.1%	55.9%	54.0%	55.1%	45.6%
San Miguel de Allende	38.1%	46.9%	32.7%	41.0%	38.3%	51.1%	46.0%	44.9%	52.8%	51.4%	51.5%	44.5%
Acapulco**	30.0%	38.9%	40.4%	18.3%	15.6%	20.1%	30.4%	31.9%	29.6%	36.2%	40.3%	39.5%
San Cristóbal de las Casas	18.8%	27.9%	19.9%	16.3%	17.8%	26.5%	21.5%	22.1%	22.9%	26.1%	30.5%	32.6%
Total	52.6%	57.3%	56.5%	57.4%	51.5%	57.1%	61.1%	64.0%	62.6%	66.6%	69.3%	66.2%

Fuente: DataTur (Información preliminar, disponible al 29/11/2024)

Nota: La datos presentados son preliminares, conforme a la disponibilidad de información los centros pueden cambiar. El Promedio de la selección es ponderado por el tamaño de los centros.

Semana 36 a Semana 42 son datos preliminares, Semana 43 a la Semana 47 considerar tendencia.

** Con el fin de asegurar la comparabilidad de los datos, es importante destacar que el porcentaje de ocupación se calcula considerando la oferta disponible previa al huracán Otis.

Durante la semana 47 que corresponde a los días del 18 al 24 de noviembre de 2024, Puerto Vallarta obtuvo el mayor nivel de ocupación hotelera con el 79.1%, le siguen Cancún con 78.3% y Los Cabos con el 74.1%.

Esta semana registró un nivel general ponderado de 12 centros de 66.2%.

***Estos centros contienen el 42.5% de los cuartos en 70 destinos monitoreados regularmente en la metodología de hospedaje.**



Monitoreo Hotelero DataTur

% de Ocupación en 12 destinos monitoreados			
Centro	Semana 47 (20 al 26 de noviembre 2023)	Semana 47 (18 al 24 de noviembre 2024)	Diferencia Porcentual
Puerto Vallarta	77.8%	79.1%	1.3
Cancún	80.9%	78.3%	-2.6
Los Cabos	73.0%	74.1%	1.1
Ciudad de México	65.6%	68.6%	3.0
Querétaro	65.4%	68.2%	2.8
Puebla	60.0%	62.5%	2.5
Villahermosa	61.2%	56.0%	-5.2
Tuxtla Gutiérrez	48.4%	49.4%	1.0
Aguascalientes	49.5%	45.6%	-3.9
San Miguel de Allende	39.1%	44.5%	5.4
Acapulco*	0.0%	39.5%	39.5
San Cristóbal de las Casas	39.9%	32.6%	-7.3
Total Selección	60.7%	66.2%	5.5

Fuente: DataTur (Información preliminar, disponible al 29/11/2024)

Nota: La datos presentados son preliminares, conforme a la disponibilidad de información los centros pueden cambiar. La cifra de diferencia porcentual puede no coincidir debido al redondeo.

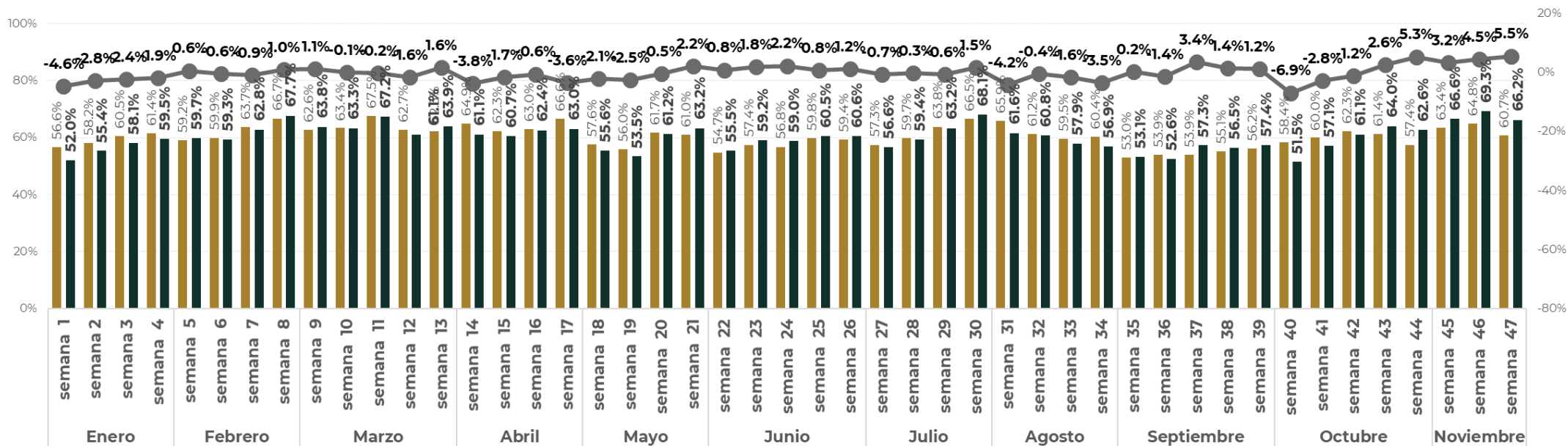
* El porcentaje de ocupación considera a la oferta disponible previa al huracán Otis.



Semanas 1 - 52

**% de ocupación oportuno
(12 centros)**

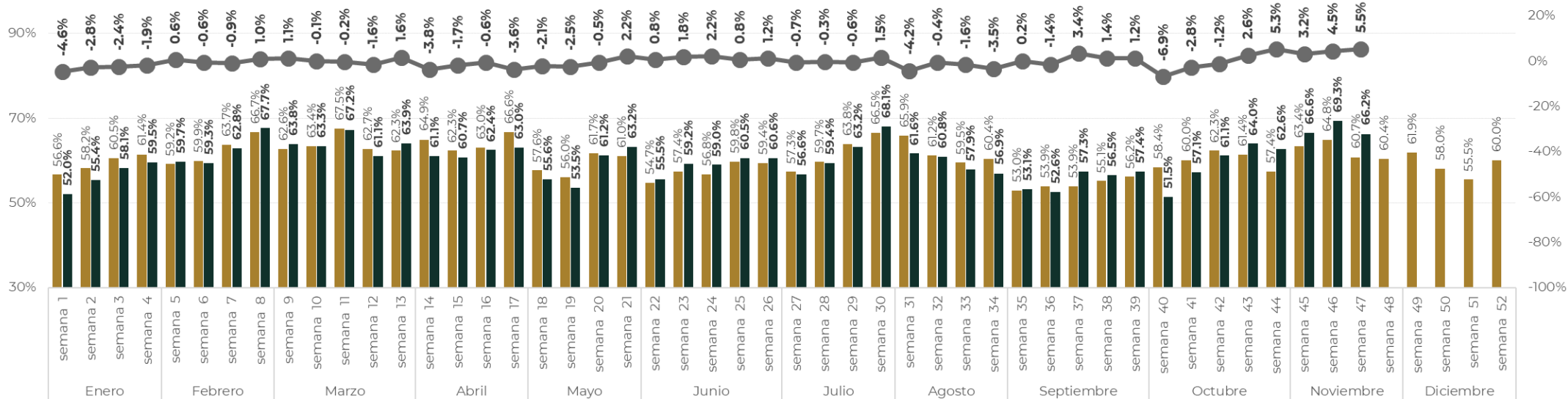
■ 2023 ■ 2024 ● Diferencia Porcentual 2024 vs. 2023



Semanas 1 - 52

% de ocupación oportuno (12 centros)

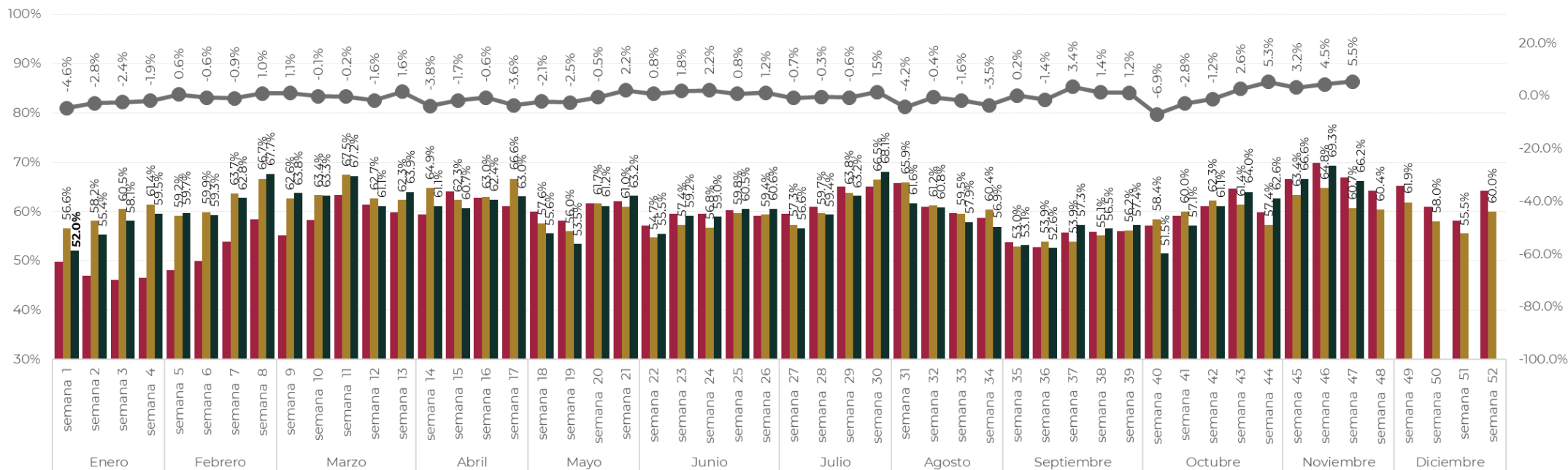
■ 2023 ■ 2024 ● Diferencia Porcentual 2024 vs. 2023



Semanas 1 - 52

**% de ocupación oportuno
(12 centros)**

■ 2022 ■ 2023 ■ 2024 —●— Diferencia Porcentual 2024 vs. 2023



Semanas 1 - 52

% de ocupación oportuno (12 centros)

■ 2021 ■ 2022 ■ 2023 ■ 2024 ● Diferencia Porcentual 2024 vs. 2023

