



Gobierno de
México



TURISMO
SECRETARÍA DE TURISMO



DATATUR
Análisis Integral del Turismo

REPORTE OPORTUNO DE 12 CENTROS SELECCIONADOS

MONITOREO HOTELERO

Del 14 al 20 de octubre de 2024

Semana 42

29 de octubre 2024



Monitoreo Hotelero DataTur

Porcentaje de ocupación para 12 destinos representativos* semana 31 a la semana 42 de 2024

Centro	Semana 31 (29 de julio al 4 de agosto 2024)	Semana 32 (5 al 11 de agosto 2024)	Semana 33 (12 al 18 de agosto 2024)	Semana 34 (19 al 25 de agosto 2024)	Semana 35 (26 de agosto al 1º de septiembre 2024)	Semana 36 (2 al 8 de septiembre 2024)	Semana 37 (9 al 15 de septiembre 2024)	Semana 38 (16 al 22 de septiembre 2024)	Semana 39 (23 al 29 de septiembre 2024)	Semana 40 (30 de septiembre al 6 de octubre 2024)	Semana 41 (7 al 13 de octubre 2024)	Semana 42 (14 al 20 de octubre 2024)
Los Cabos	73.3%	63.6%	56.8%	54.9%	53.0%	51.6%	53.5%	56.4%	64.0%	66.1%	72.7%	75.7%
Cancún	74.8%	71.8%	70.1%	70.9%	65.0%	64.3%	66.5%	65.5%	58.2%	66.0%	71.4%	70.7%
Ciudad de México	57.2%	62.0%	58.2%	60.9%	60.7%	57.9%	64.7%	64.1%	60.1%	65.4%	67.2%	69.4%
Puerto Vallarta	70.8%	67.1%	58.8%	54.8%	51.7%	46.8%	53.6%	55.4%	60.2%	57.7%	60.2%	67.1%
Querétaro	60.5%	59.0%	63.5%	59.0%	54.6%	59.1%	63.1%	54.9%	57.7%	56.9%	60.6%	66.4%
Puebla	62.3%	62.7%	62.4%	58.4%	53.8%	57.1%	57.6%	58.5%	63.6%	57.8%	55.1%	63.2%
Villahermosa	63.0%	59.3%	62.9%	56.5%	52.3%	54.1%	50.6%	52.0%	57.6%	53.4%	58.8%	58.2%
Aguascalientes	48.8%	55.8%	45.9%	43.0%	44.5%	47.4%	53.9%	45.8%	48.7%	45.7%	46.7%	48.9%
San Miguel de Allende	35.3%	38.1%	34.2%	35.6%	36.1%	38.1%	46.9%	32.7%	39.3%	37.9%	38.7%	42.7%
Tuxtla Gutiérrez	48.2%	45.5%	46.4%	40.9%	45.7%	40.2%	45.8%	42.7%	45.3%	43.6%	42.4%	40.9%
San Cristóbal de las Casas	32.5%	31.7%	26.7%	23.1%	17.0%	17.6%	27.7%	21.8%	21.4%	17.8%	24.0%	22.3%
Acapulco	46.4%	43.6%	45.0%	40.6%	24.6%	29.8%	34.2%	27.1%	7.7%	11.4%	15.0%	17.8%
Total	61.6%	60.8%	57.9%	56.9%	53.1%	52.6%	57.0%	55.4%	52.8%	55.6%	58.8%	61.2%

Fuente: DataTur (Información preliminar, disponible al 29/10/2024)

Nota: La datos presentados son preliminares, conforme a la disponibilidad de información los centros pueden cambiar. El Promedio de la selección es ponderado por el tamaño de los centros.

Semana 31 a Semana 37 son datos preliminares, Semana 38 a la Semana 42 considerar tendencia.

** Con el fin de asegurar la comparabilidad de los datos, es importante destacar que el porcentaje de ocupación se calcula considerando la oferta disponible previa al huracán Otis.

Durante la semana 41 que corresponde a los días del 14 al 20 de octubre de 2024, Los Cabos obtuvo el mayor nivel de ocupación hotelera con el 75.7%, le siguen Cancún con 70.7% y Ciudad de México con el 69.4%.

Esta semana registró un nivel general ponderado de 12 centros de 61.2%.

*Estos centros contienen el 42.5% de los cuartos en 70 destinos monitoreados.



Monitoreo Hotelero DataTur

% de Ocupación en 12 destinos monitoreados			
Centro	Semana 42 (16 al 22 de octubre 2023)	Semana 42 (14 al 20 de octubre 2024)	Diferencia Porcentual
Los Cabos	67.3%	75.7%	8.4
Cancún	70.8%	70.7%	-0.1
Ciudad de México	69.2%	69.4%	0.2
Puerto Vallarta	62.1%	67.1%	5.0
Querétaro	70.7%	66.4%	-4.3
Puebla	64.9%	63.2%	-1.7
Villahermosa	59.5%	58.2%	-1.3
Aguascalientes	51.2%	48.9%	-2.3
San Miguel de Allende	42.8%	42.7%	-0.1
Tuxtla Gutiérrez	42.2%	40.9%	-1.3
San Cristóbal de las Casas	28.0%	22.3%	-5.7
Acapulco*	38.8%	17.8%	-21.0
Total Selección	62.5%	61.2%	-1.3

Fuente: DataTur (Información preliminar, disponible al 29/10/2024)

Nota: La datos presentados son preliminares, conforme a la disponibilidad de información los centros pueden cambiar. La cifra de diferencia porcentual puede no coincidir debido al redondeo. Para esta semana se debe considerar el efecto del huracán John

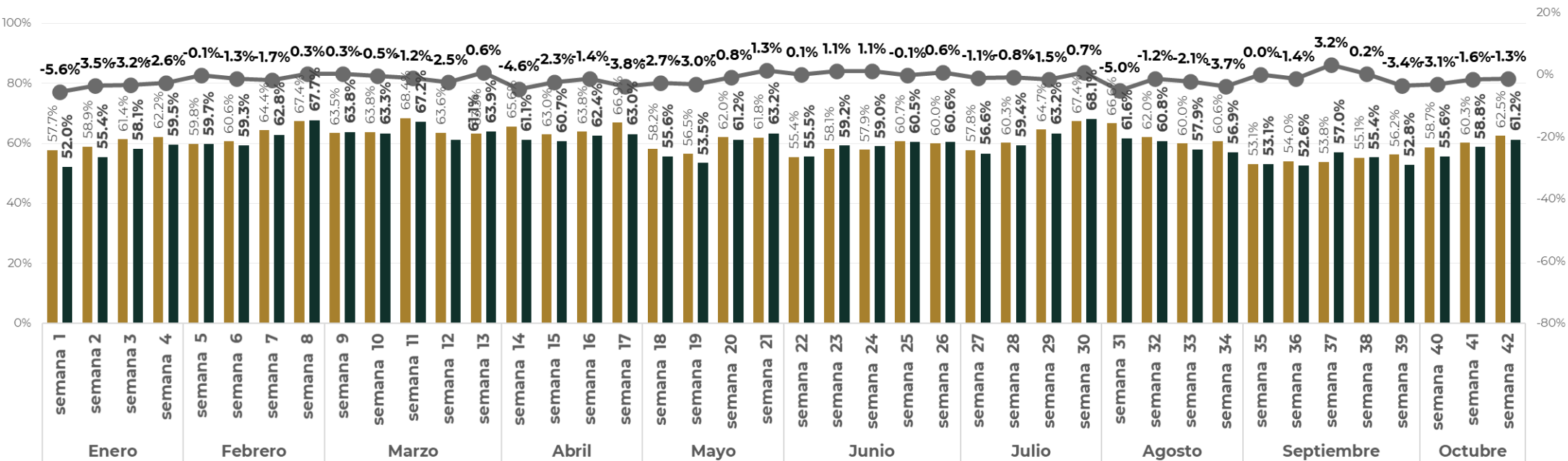
* Con el fin de asegurar la comparabilidad de los datos, es importante destacar que el porcentaje de ocupación se calcula considerando la oferta disponible previa al huracán Otis.



Semanas 1 - 52

% de ocupación oportuno (12 centros)

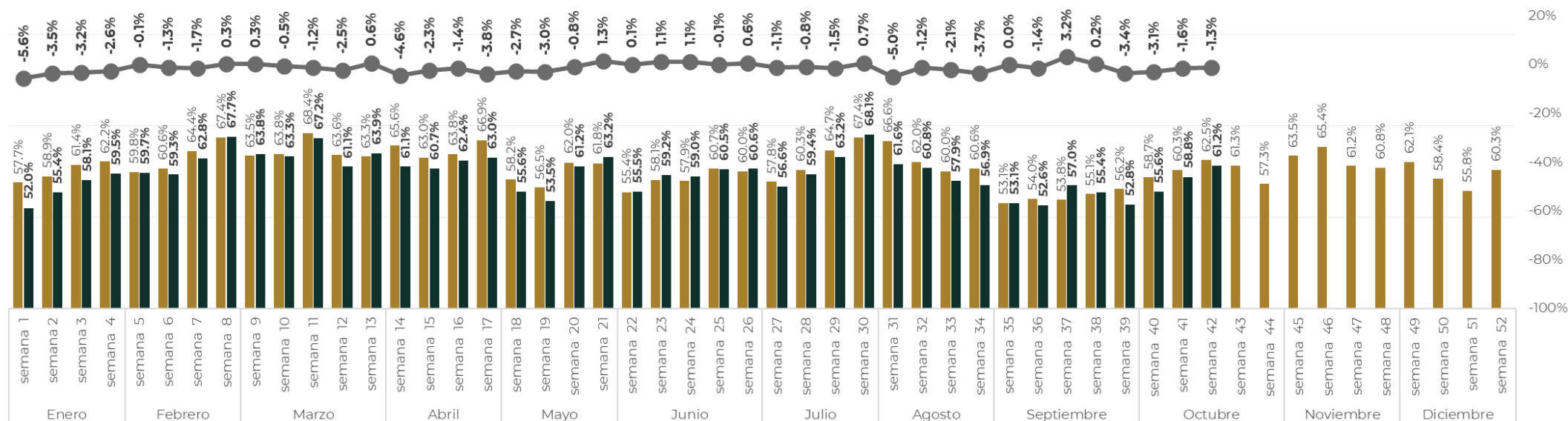
■ 2023 ■ 2024 ● Diferencia Porcentual 2024 vs. 2023



Semanas 1 - 52

% de ocupación oportuno (12 centros)

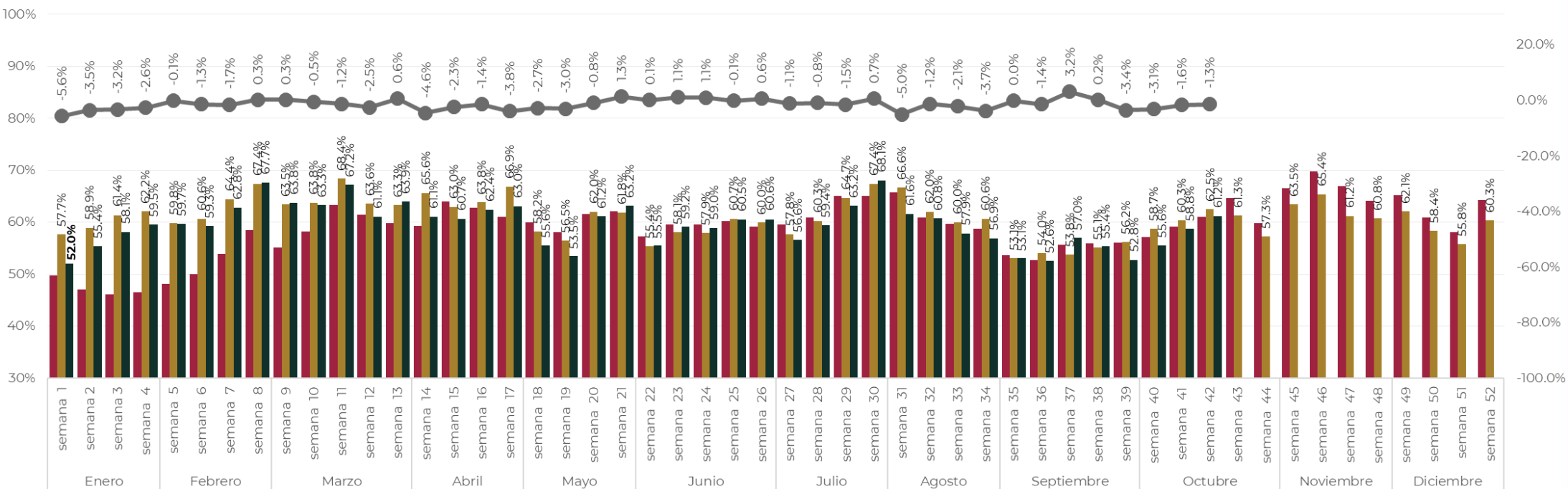
■ 2023 ■ 2024 ● Diferencia Porcentual 2024 vs. 2023



Semanas 1 - 52

% de ocupación oportuno (12 centros)

■ 2022 ■ 2023 ■ 2024 ● Diferencia Porcentual 2024 vs. 2023



Semanas 1 - 52

% de ocupación oportuno (12 centros)

■ 2021 ■ 2022 ■ 2023 ■ 2024 ● Diferencia Porcentual 2024 vs. 2023

