

Ciudad de México a 15 de agosto de 2024

## ÍNDICES DE LA CUENTA DE VIAJEROS INTERNACIONALES (JUNIO DE 2024)

La Secretaría de Turismo y la Facultad de Turismo y Gastronomía de la Universidad Anáhuac México dan a conocer los resultados de los **Índices de la Cuenta de Viajeros Internacionales (ICVI)**. Estos índices, que se calculan tanto de los ingresos como del flujo de personas que ingresan al país, tienen como objetivo medir las variaciones mensuales y anuales acumuladas para realizar un seguimiento detallado de la actividad turística internacional.

### Ingresos

En junio de 2024, el ICVI acumulado para los **Ingresos Totales** pasó de 139.44 en junio de 2023 a 150.18, lo cual significó un incremento de **+7.70%**. El ICVI acumulado para los Ingresos por Turistas de Internación aumentó de 143.28 en junio de 2023 a 152.66, que se reflejó en un **+6.55%**. El ICVI acumulado para los Ingresos por Turistas de Internación vía aérea pasó de 149.94 en junio de 2023 a 160.41, esto es, un incremento de **+6.98%**.

### VARIACIÓN PORCENTUAL DE LOS ÍNDICES DE LA CUENTA DE VIAJEROS INTERNACIONALES (ÍNDICES DE INGRESOS A JUNIO DE LOS AÑOS QUE SE INDICAN)

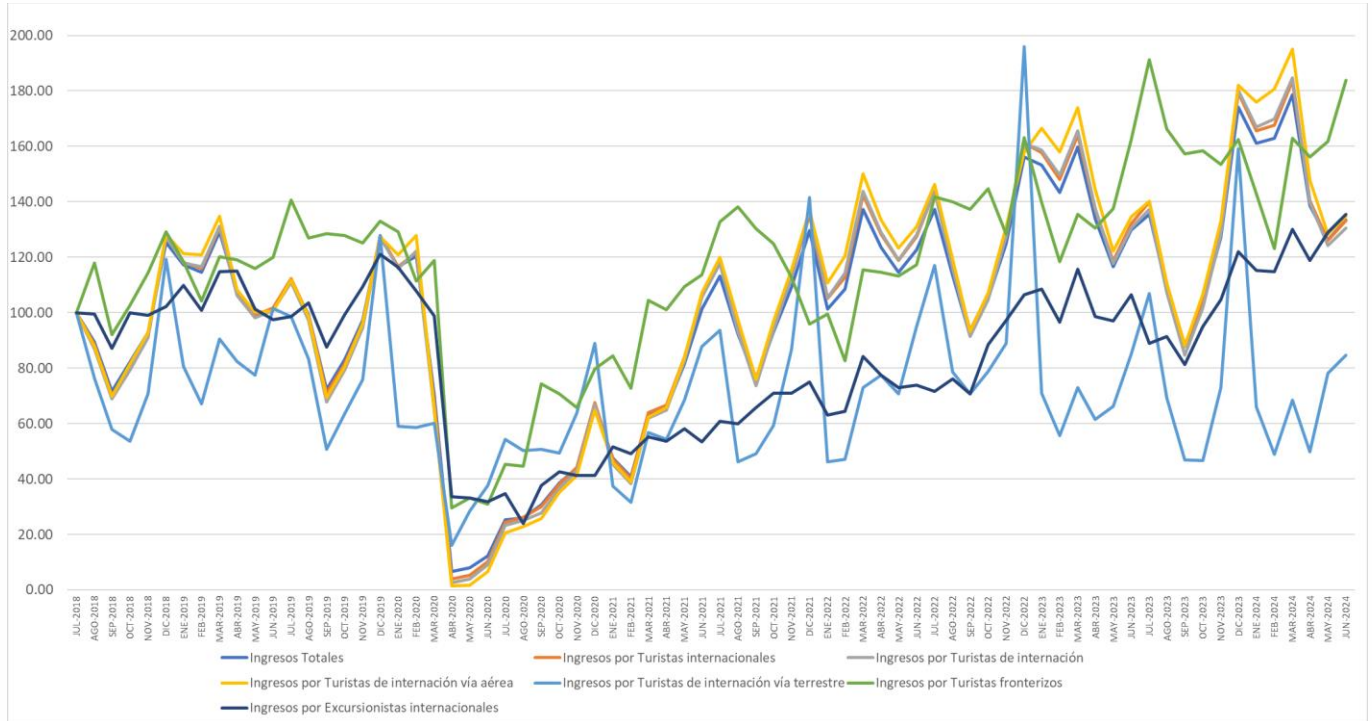
Índices de Ingresos	Índice				Variación porcentual	
	Mensual		Promedio Acumulado		Mensual	Acumulado Anual
	2023	2024	2023	2024	2023	2024
<b>ICVI</b>						
Ingresos Totales	129.79	133.45	139.44	150.18	2.82	7.70
Ingresos por Turistas internacionales	132.12	133.25	142.98	152.79	0.86	6.86
Ingresos por Turistas de internación	130.53	130.60	143.28	152.66	0.05	6.55
Ingresos por Turistas de internación vía aérea	134.58	134.71	149.94	160.41	0.09	6.98
Ingresos por Turistas de internación vía terrestre	85.17	84.61	68.77	65.99	-0.66	-4.04
Ingresos por Turistas fronterizos	162.40	183.78	137.32	155.14	13.17	12.98
Ingresos por Excursionistas internacionales	106.37	135.43	103.81	123.93	27.32	19.39

Fuente: INEGI. Viajeros internacionales, junio 2024.





## ÍNDICES DE LA CUENTA DE VIAJEROS INTERNACIONALES (INGRESOS)



Fuente: INEGI. Viajeros internacionales, junio 2024.

### Personas

En junio de 2024, el ICVI acumulado para los **Turistas Internacionales** aumentó de 93.86 en junio de 2023 a 99.72, lo cual significó un incremento de **+6.24%**. El ICVI acumulado para los Turistas de Internación incrementó de 104.36 en junio de 2023 a 107.82, que se reflejó en un **+3.32%**. El ICVI acumulado para los Turistas de Internación vía aérea pasó de 113.17 en junio de 2023 a 118.75, esto es, un aumento de **+4.93%**.



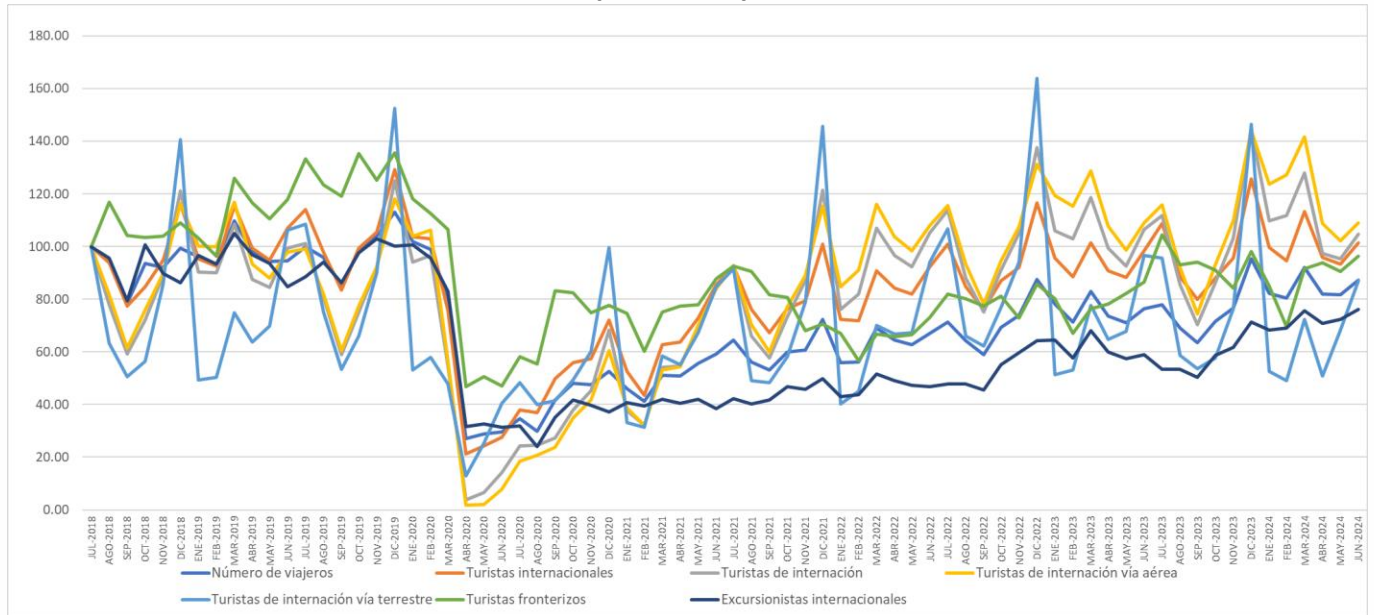


**VARIACIÓN PORCENTUAL DE LOS ÍNDICES DE LA CUENTA DE VIAJEROS INTERNACIONALES  
(ÍNDICES DE PERSONAS A JUNIO DE LOS AÑOS QUE SE INDICAN)**

Índices de Personas	Índice				Variación porcentual	
	Mensual		Promedio Acumulado		Mensual	Acumulado Anual
	2023	2024	2023	2024		
ICVI						
Número de viajeros	76.41	87.24	75.58	84.27	14.18	11.49
Turistas internacionales	98.47	101.37	93.86	99.72	2.95	6.24
Turistas de internación	106.51	104.77	104.36	107.82	-1.63	3.32
Turistas de internación vía aérea	108.97	109.12	113.17	118.75	0.14	4.93
Turistas de internación vía terrestre	96.51	87.08	68.53	63.41	-9.78	-7.48
Turistas fronterizos	86.61	96.36	78.40	87.78	11.26	11.97
Excursionistas internacionales	58.89	76.02	61.07	72.01	29.07	17.90

Fuente: INEGI. Viajeros internacionales, junio 2024.

**ÍNDICES DE LA CUENTA DE VIAJEROS INTERNACIONALES  
(PERSONAS)**



Fuente: INEGI. Viajeros internacionales, junio 2024.

