

Ciudad de México a 12 de julio de 2024

ÍNDICES DE LA CUENTA DE VIAJEROS INTERNACIONALES (MAYO DE 2024)

La Secretaría de Turismo y la Facultad de Turismo y Gastronomía de la Universidad Anáhuac México dan a conocer los resultados de los **Índices de la Cuenta de Viajeros Internacionales (ICVI)**. Estos índices, que se calculan tanto de los ingresos como del flujo de personas que ingresan al país, tienen como objetivo medir las variaciones mensuales y anuales acumuladas para realizar un seguimiento detallado de la actividad turística internacional.

Ingresos

En mayo de 2024, el ICVI acumulado para los **Ingresos Totales** pasó de 142.05 en mayo de 2023 a 153.52, lo cual significó un incremento de **+8.08%**. El ICVI acumulado para los Ingresos por Turistas de Internación aumentó de 146.61 en mayo de 2023 a 157.07, que se reflejó en un **+7.13%**. El ICVI acumulado para los Ingresos por Turistas de Internación vía aérea pasó de 153.07 en mayo de 2023 a 165.55, esto es, un incremento de **+8.15%**.

VARIACIÓN PORCENTUAL DE LOS ÍNDICES DE LA CUENTA DE VIAJEROS INTERNACIONALES (ÍNDICES DE INGRESOS A MAYO DE LOS AÑOS QUE SE INDICAN)

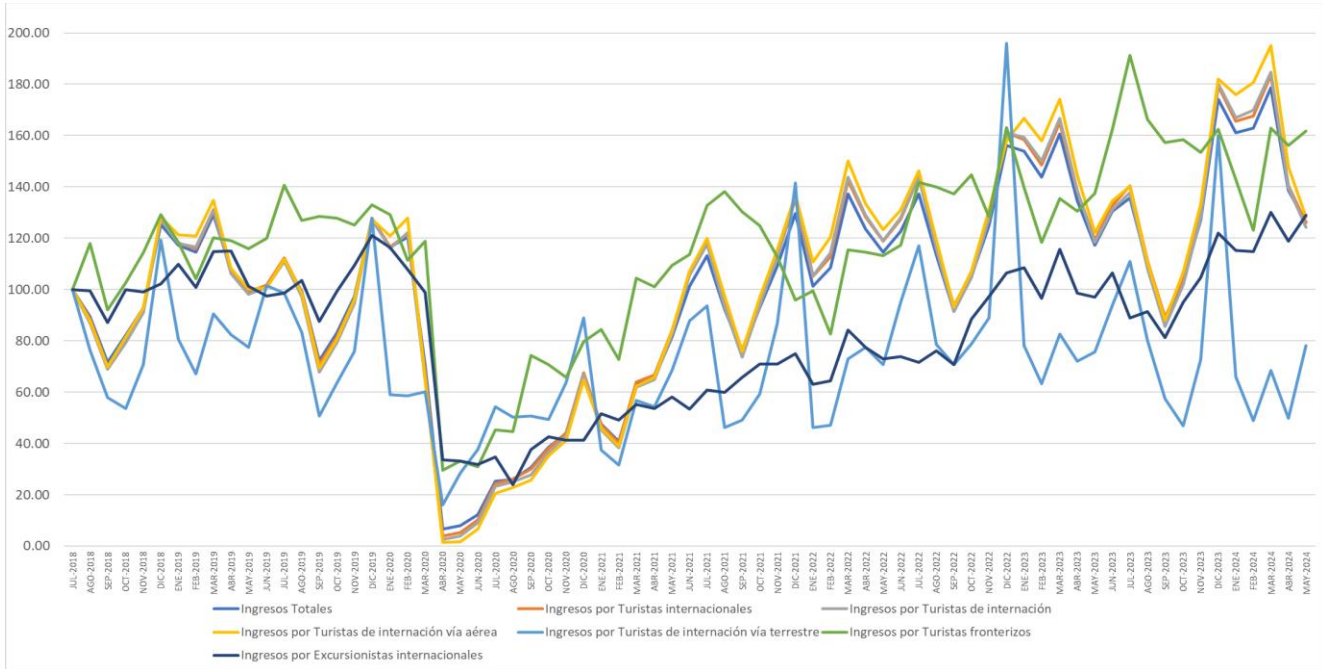
Índices de Ingresos	Índice				Variación porcentual	
	Mensual		Promedio Acumulado		Mensual	Acumulado Anual
	2023	2024	2023	2024	2023	2024
ICVI						
Ingresos Totales	117.31	126.34	142.05	153.52	7.70	8.08
Ingresos por Turistas internacionales	119.32	126.08	145.90	156.69	5.66	7.40
Ingresos por Turistas de internación	118.37	124.20	146.61	157.07	4.93	7.13
Ingresos por Turistas de internación vía aérea	122.17	128.32	153.07	165.55	5.03	8.15
Ingresos por Turistas de internación vía terrestre	75.78	78.11	74.36	62.27	3.07	-16.26
Ingresos por Turistas fronterizos	137.48	161.83	132.30	149.41	17.71	12.93
Ingresos por Excursionistas internacionales	97.08	128.99	103.30	121.63	32.88	17.75

Fuente: INEGI. Viajeros internacionales, mayo 2024.





ÍNDICES DE LA CUENTA DE VIAJEROS INTERNACIONALES (INGRESOS)



Fuente: INEGI. Viajeros internacionales, mayo 2024.

Personas

En mayo de 2024, el ICVI acumulado para los **Turistas Internacionales** aumentó de 93.68 en mayo de 2023 a 99.39, lo cual significó un incremento de **+6.09%**. El ICVI acumulado para los Turistas de Internación incrementó de 105.16 en mayo de 2023 a 108.43, que se reflejó en un **+3.11%**. El ICVI acumulado para los Turistas de Internación vía aérea pasó de 114.13 en mayo de 2023 a 120.68, esto es, un aumento de **+5.74%**.

VARIACIÓN PORCENTUAL DE LOS ÍNDICES DE LA CUENTA DE VIAJEROS INTERNACIONALES (ÍNDICES DE PERSONAS A MAYO DE LOS AÑOS QUE SE INDICAN)

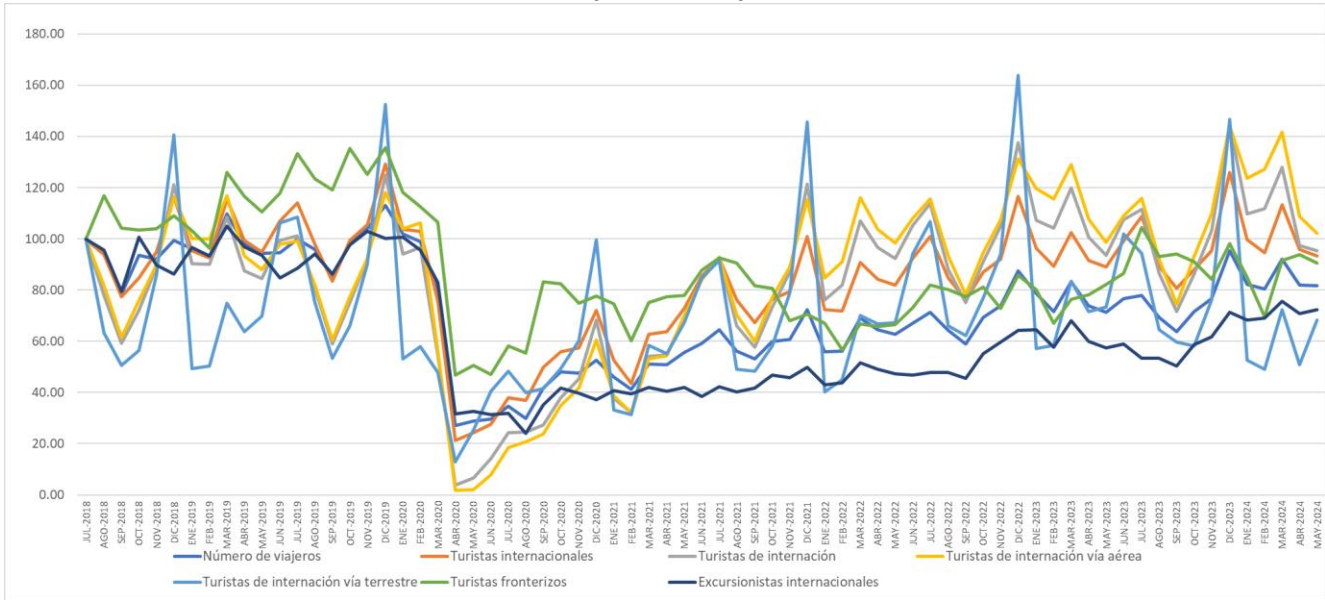




Índices de Personas	Índice				Variación porcentual	
	Mensual		Promedio Acumulado		Mensual	Acumulado Anual
	2023	2024	2023	2024	2023	2024
ICVI						
Número de viajeros	71.39	81.63	75.75	83.68	14.35	10.47
Turistas internacionales	89.04	93.45	93.68	99.39	4.94	6.09
Turistas de internación	93.68	95.44	105.16	108.43	1.88	3.11
Turistas de internación vía aérea	98.70	102.09	114.13	120.68	3.44	5.74
Turistas de internación vía terrestre	73.31	68.42	68.75	58.67	-6.68	-14.66
Turistas fronterizos	82.21	90.51	76.75	86.06	10.10	12.12
Excursionistas internacionales	57.37	72.25	61.51	71.21	25.94	15.76

Fuente: INEGI. Viajeros internacionales, mayo 2024.

ÍNDICES DE LA CUENTA DE VIAJEROS INTERNACIONALES (PERSONAS)



Fuente: INEGI. Viajeros internacionales, mayo 2024.

