



TURISMO
SECRETARÍA DE TURISMO



Anáhuac
México



Unidad de Información y Seguimiento
Dirección General de Integración de Información Sectorial

Ciudad de México a 15 de mayo de 2024

ÍNDICES DE LA CUENTA DE VIAJEROS INTERNACIONALES (MARZO DE 2024)

La Secretaría de Turismo y la Facultad de Turismo y Gastronomía de la Universidad Anáhuac México dan a conocer los resultados de los **Índices de la Cuenta de Viajeros Internacionales (ICVI)**. Estos índices, que se calculan tanto de los ingresos como del flujo de personas que ingresan al país, tienen como objetivo medir las variaciones mensuales y anuales acumuladas para realizar un seguimiento detallado de la actividad turística internacional.

Ingresos

En marzo de 2024, el ICVI acumulado para los **Ingresos Totales** pasó de 152.78 en marzo de 2023 a 167.57, lo cual significó un incremento de **+9.68%**. El ICVI acumulado para los Ingresos por Turistas de Internación aumentó de 158.71 en marzo de 2023 a 173.82, que se reflejó en un **+9.52%**. El ICVI acumulado para los Ingresos por Turistas de Internación vía aérea pasó de 166.22 en marzo de 2023 a 183.89, esto es, un incremento de **+10.63%**.

VARIACIÓN PORCENTUAL DE LOS ÍNDICES DE LA CUENTA DE VIAJEROS INTERNACIONALES (ÍNDICES DE INGRESOS A MARZO DE LOS AÑOS QUE SE INDICAN)

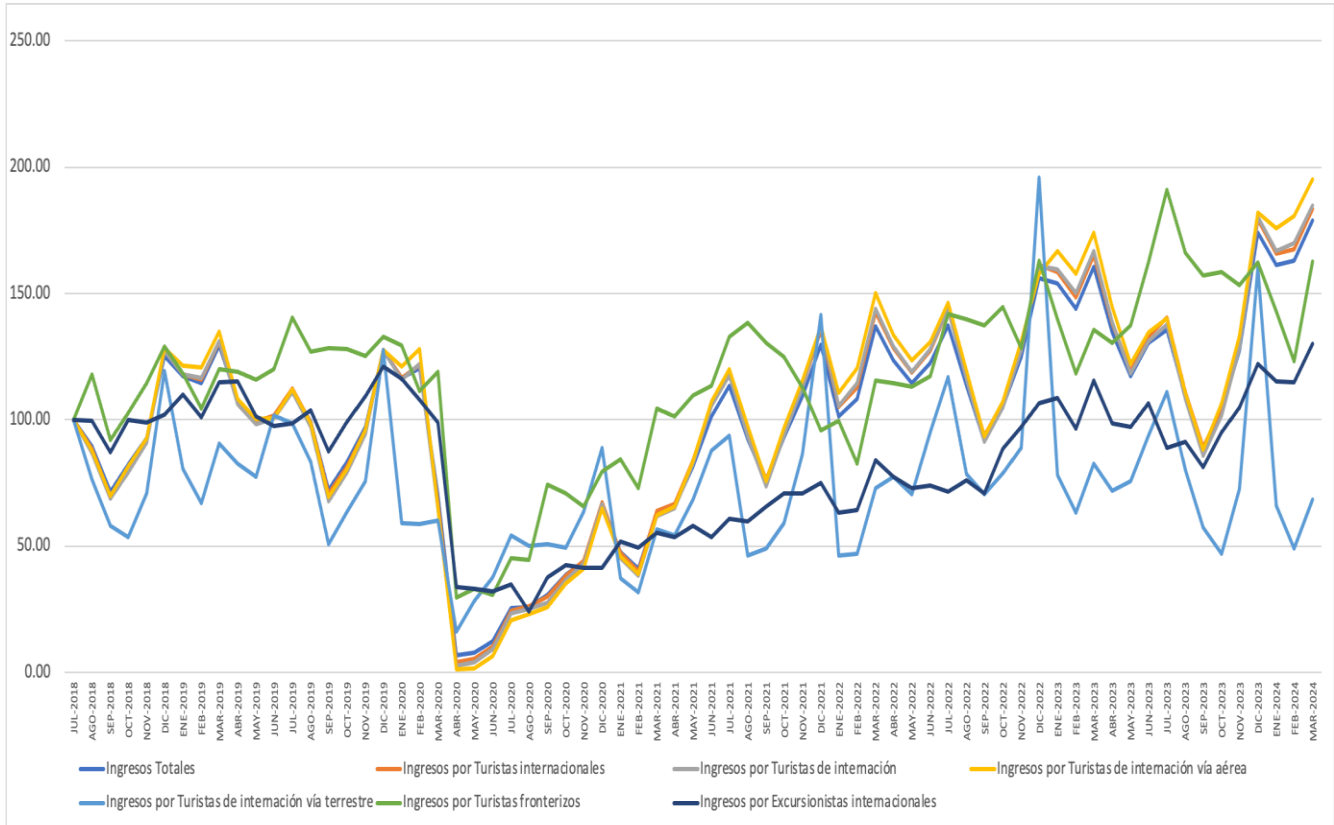
Índices de Ingresos	Índice				Variación porcentual	
	Mensual		Promedio Acumulado		Mensual	Acumulado Anual
	2023	2024	2023	2024	2023	2024
ICVI						
Ingresos Totales	160.61	178.75	152.78	167.57	11.29	9.68
Ingresos por Turistas internacionales	165.08	183.59	157.34	172.29	11.21	9.50
Ingresos por Turistas de internación	166.63	184.68	158.71	173.82	10.83	9.52
Ingresos por Turistas de internación vía aérea	174.14	195.07	166.22	183.89	12.02	10.63
Ingresos por Turistas de internación vía terrestre	82.58	68.44	74.67	61.17	-17.12	-18.08
Ingresos por Turistas fronterizos	135.53	162.81	131.17	142.99	20.13	9.01
Ingresos por Excursionistas internacionales	115.63	130.01	106.94	120.07	12.44	12.28

Fuente: INEGI. Viajeros internacionales, marzo 2024.





ÍNDICES DE LA CUENTA DE VIAJEROS INTERNACIONALES (INGRESOS)



Fuente: INEGI. Viajeros internacionales, marzo 2024.

Personas

En marzo de 2024, el ICVI acumulado para los **Turistas Internacionales** aumentó de 95.93 en marzo de 2023 a 102.54, lo cual significó un incremento de **+6.89%**. El ICVI acumulado para los Turistas de Internación incrementó de 110.48 en marzo de 2023 a 116.46, que se reflejó en un **+5.42%**. El ICVI acumulado para los Turistas de Internación vía aérea pasó de 121.35 en marzo de 2023 a 130.85, esto es, un aumento de **+7.83%**.



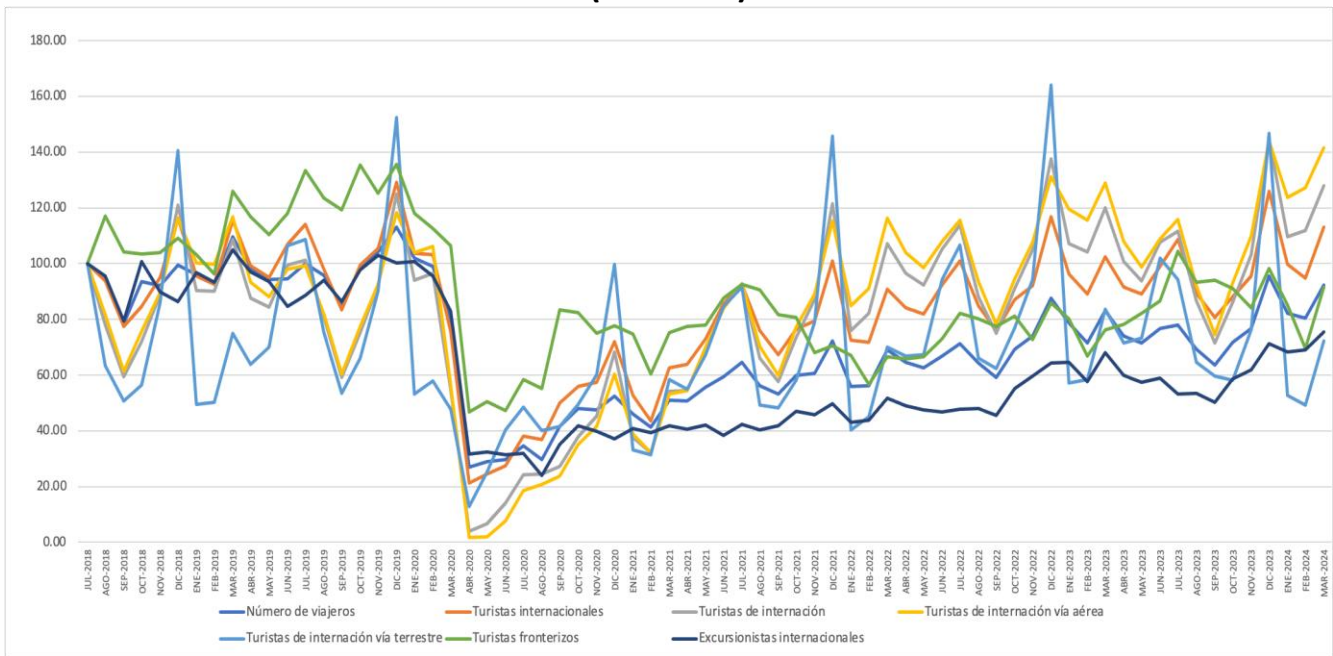


**VARIACIÓN PORCENTUAL DE LOS ÍNDICES DE LA CUENTA DE VIAJEROS INTERNACIONALES
(ÍNDICES DE PERSONAS A MARZO DE LOS AÑOS QUE SE INDICAN)**

Índices de Personas	Índice				Variación porcentual	
	Mensual		Promedio Acumulado		Mensual	Acumulado Anual
	2023	2024	2023	2024	2023	2024
ICVI						
Número de viajeros	83.22	92.19	77.82	84.94	10.78	9.14
Turistas internacionales	102.33	113.20	95.93	102.54	10.62	6.89
Turistas de internación	119.96	127.93	110.48	116.46	6.64	5.42
Turistas de internación vía aérea	128.93	141.62	121.35	130.85	9.84	7.83
Turistas de internación vía terrestre	83.52	72.33	66.31	58.02	-13.40	-12.50
Turistas fronterizos	76.32	91.46	74.48	82.01	19.84	10.12
Excursionistas internacionales	68.05	75.52	63.44	70.96	10.97	11.85

Fuente: INEGI. Viajeros internacionales, marzo 2024.

**ÍNDICES DE LA CUENTA DE VIAJEROS INTERNACIONALES
(PERSONAS)**



Fuente: INEGI. Viajeros internacionales, marzo 2024.

